

The logo consists of the text "ag;)e" stacked above "days" in a white, sans-serif font, enclosed within a dark blue speech bubble shape.

ag;)e  
days

# Контрольные карты Шухарта в анализе деятельности Scrum команд

Алексей Лосев

ФГ Лайф

# Алексей Лосев

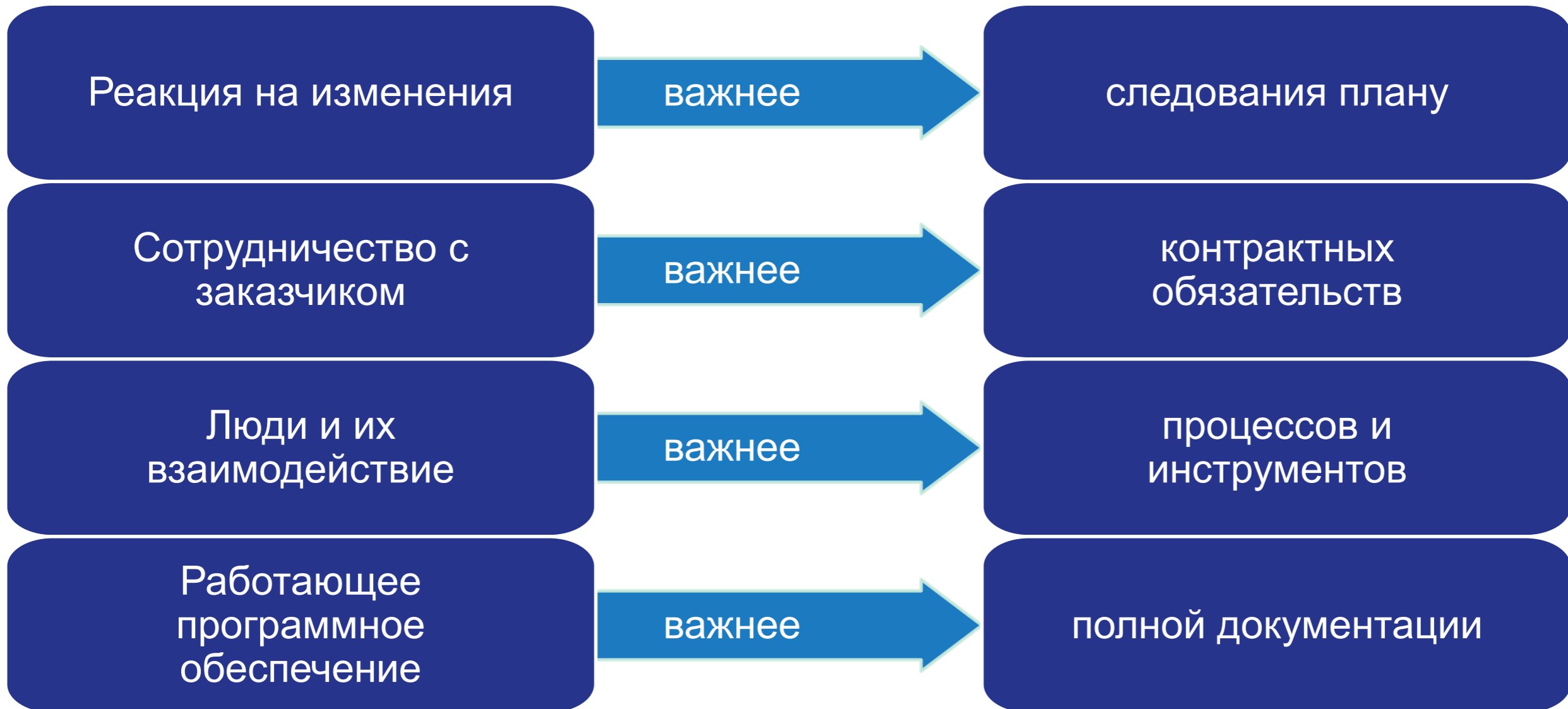


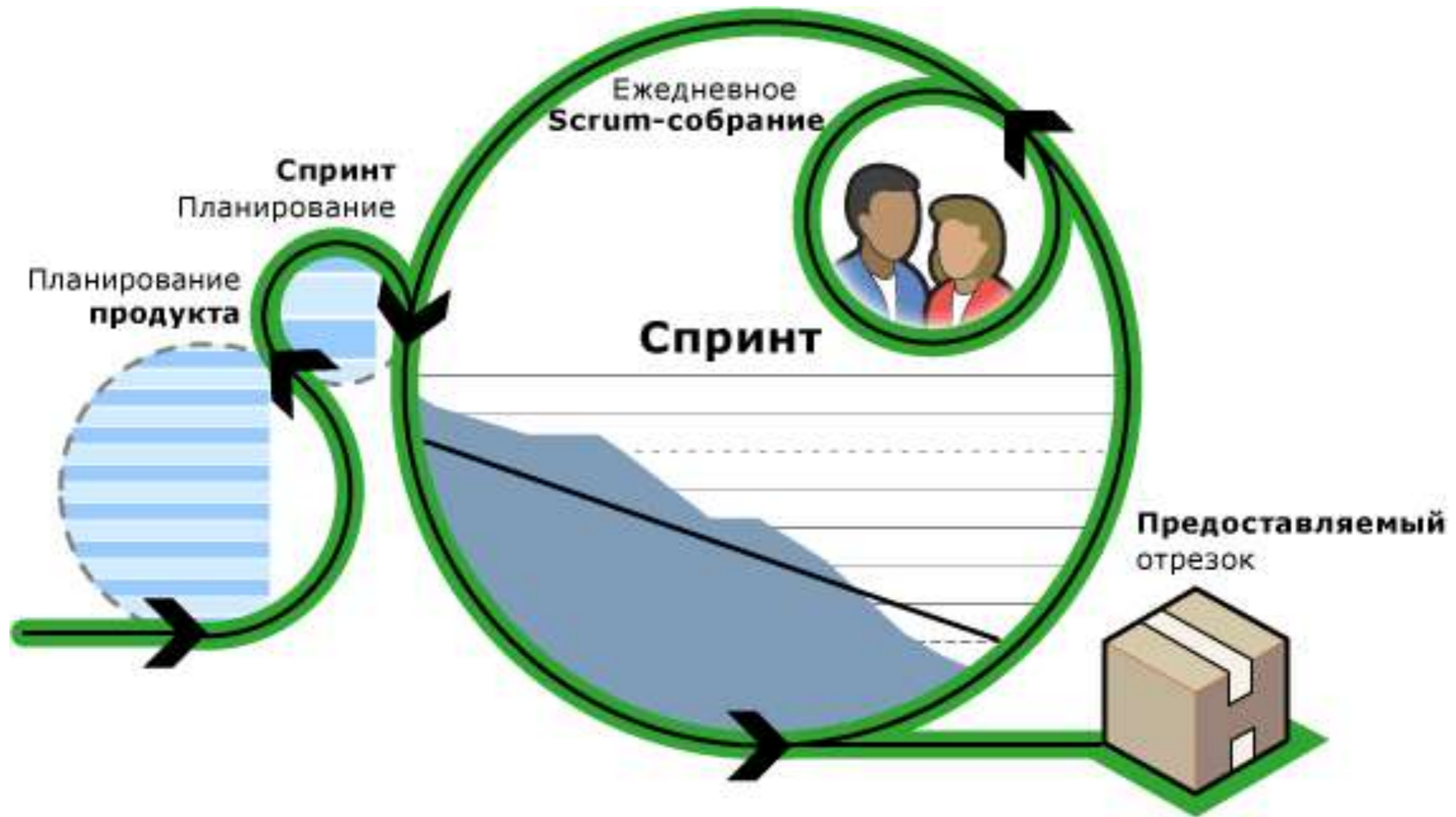
- С 1999 года программирую за деньги
- С 2003 по 2011 преподавал программирование
- С 2007 руковожу командой разработчиков
- С 2011 года занимаюсь внутренней автоматизацией в ФГ Лайф



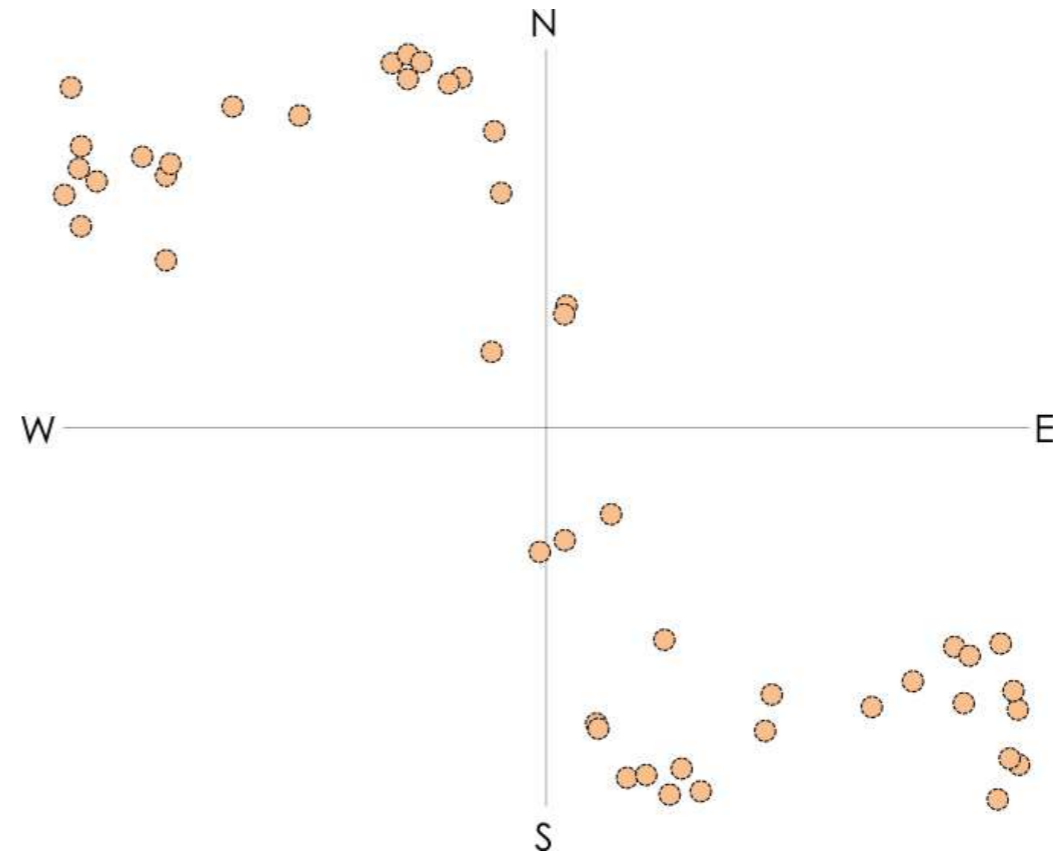


# Agile манифест

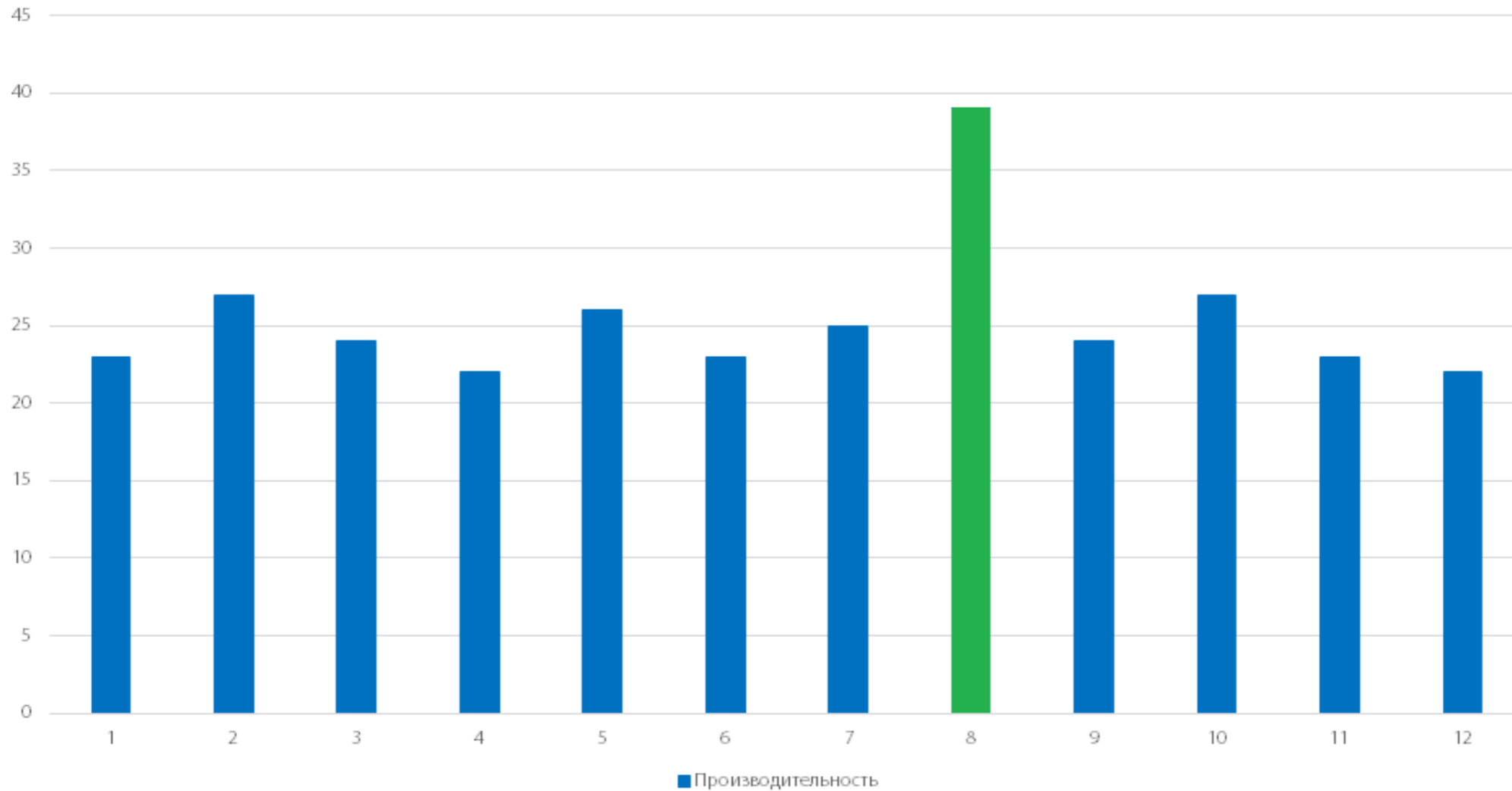




# Воронка и мишень



# IT байка



# К чему приводит непонимание?

Зарегулированность

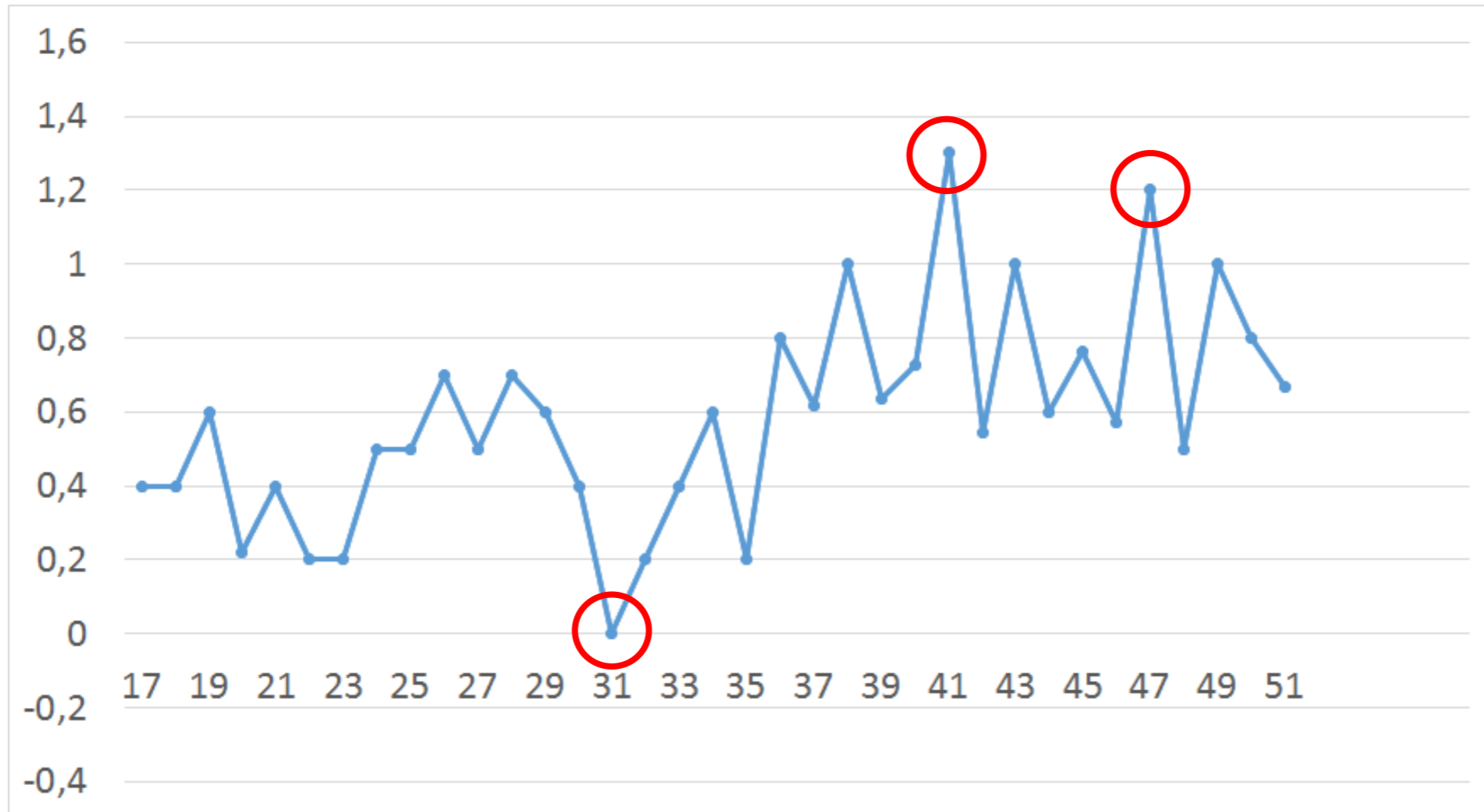
- причина системная
- реакция как на особую

Бездействие

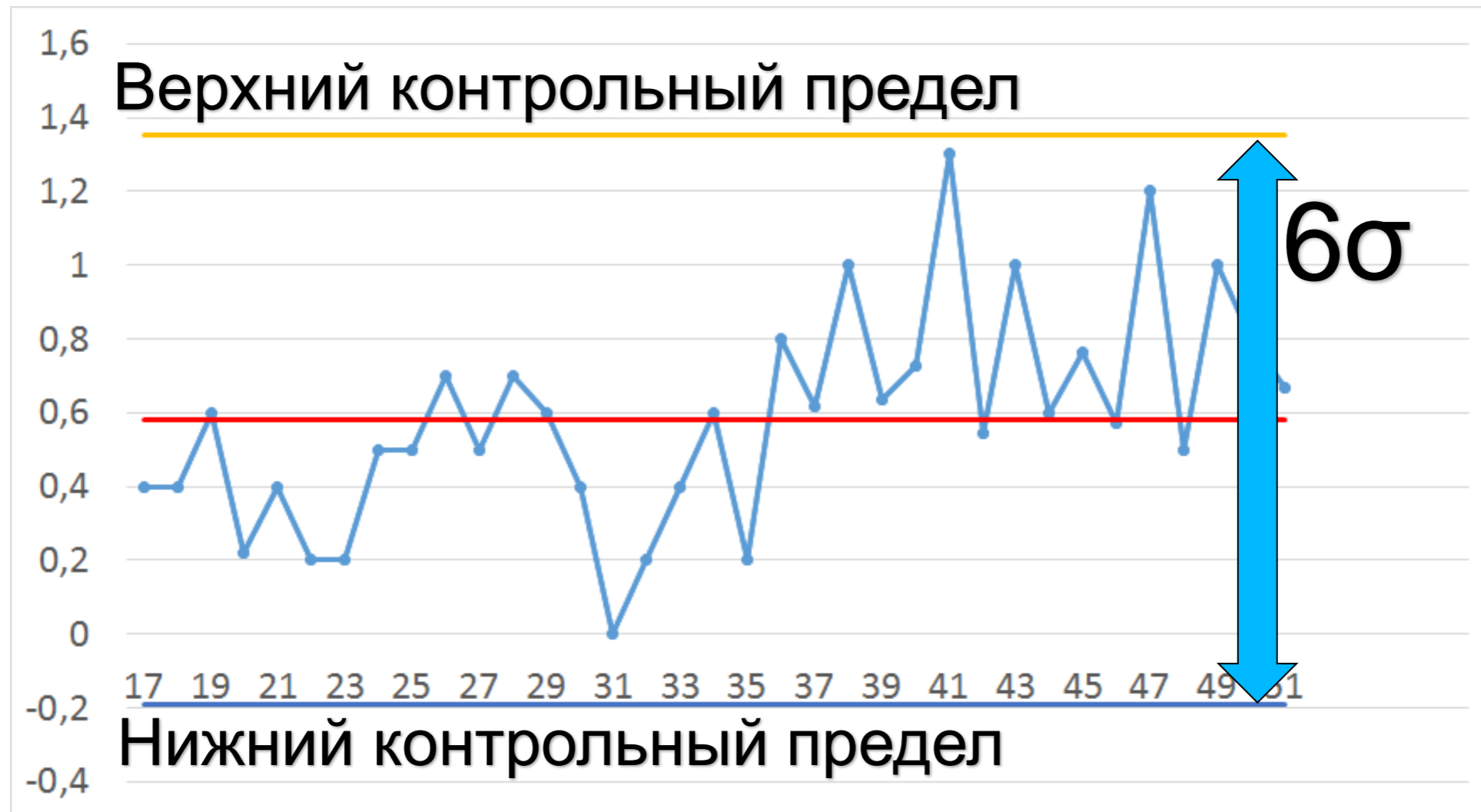
- причина особая
- ошибочно считается что причина общая



# Баги из эксплуатации



# Контрольная карта Шухарта



# Как считать?

Номер итерации	17	1°
Количество ошибок	0,4	0
R	0	0
Rсреднее	0,290619	

	10	20	31	22	23
				0,2	0,2
				0	0,3

$$R_i = |x_i - x_{i+1}|$$

$$\sigma = \bar{R} / d_2$$



<https://yadi.sk/d/wgDPadcBfHwE2>

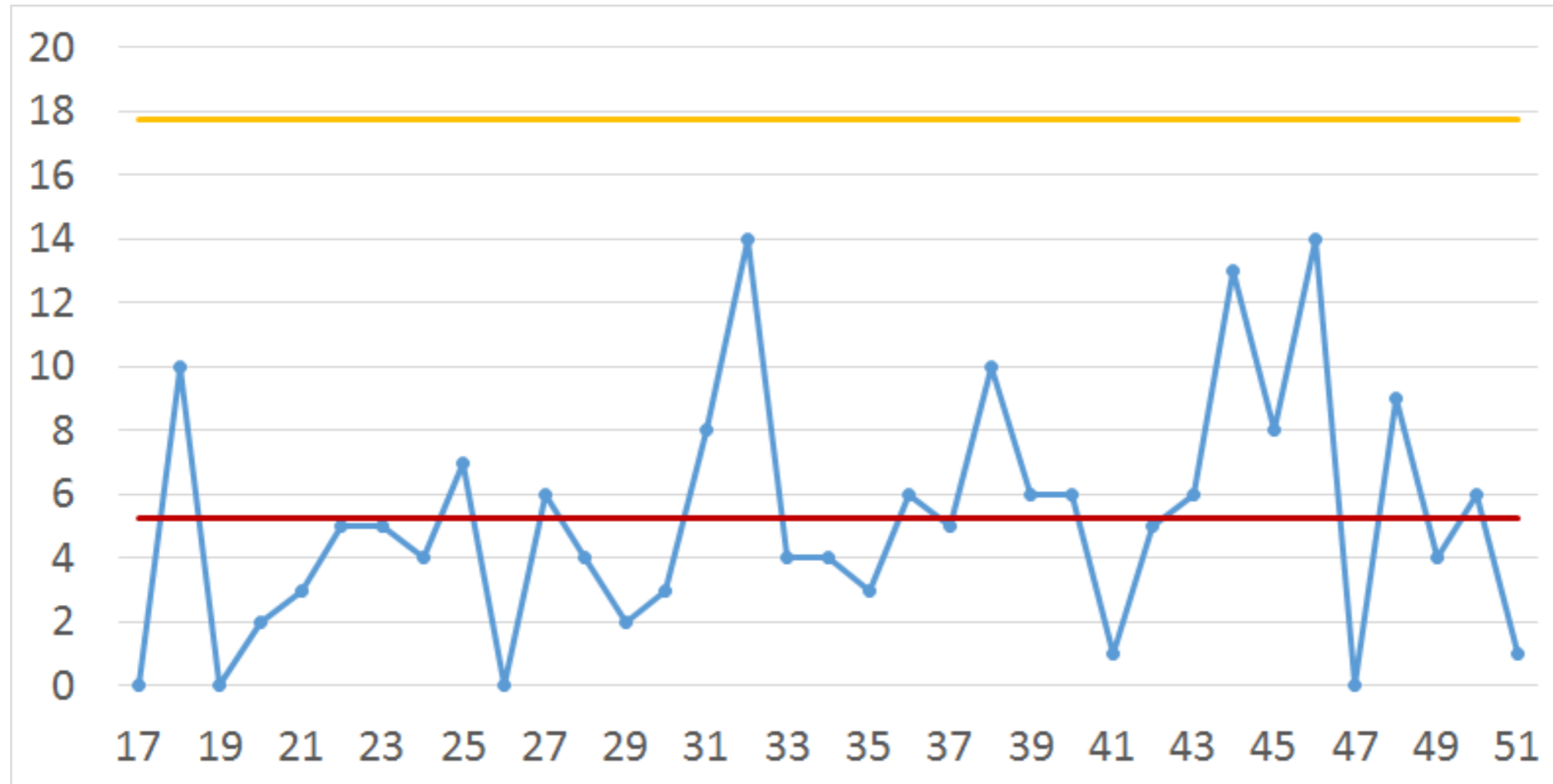
# Требования

Новые функции

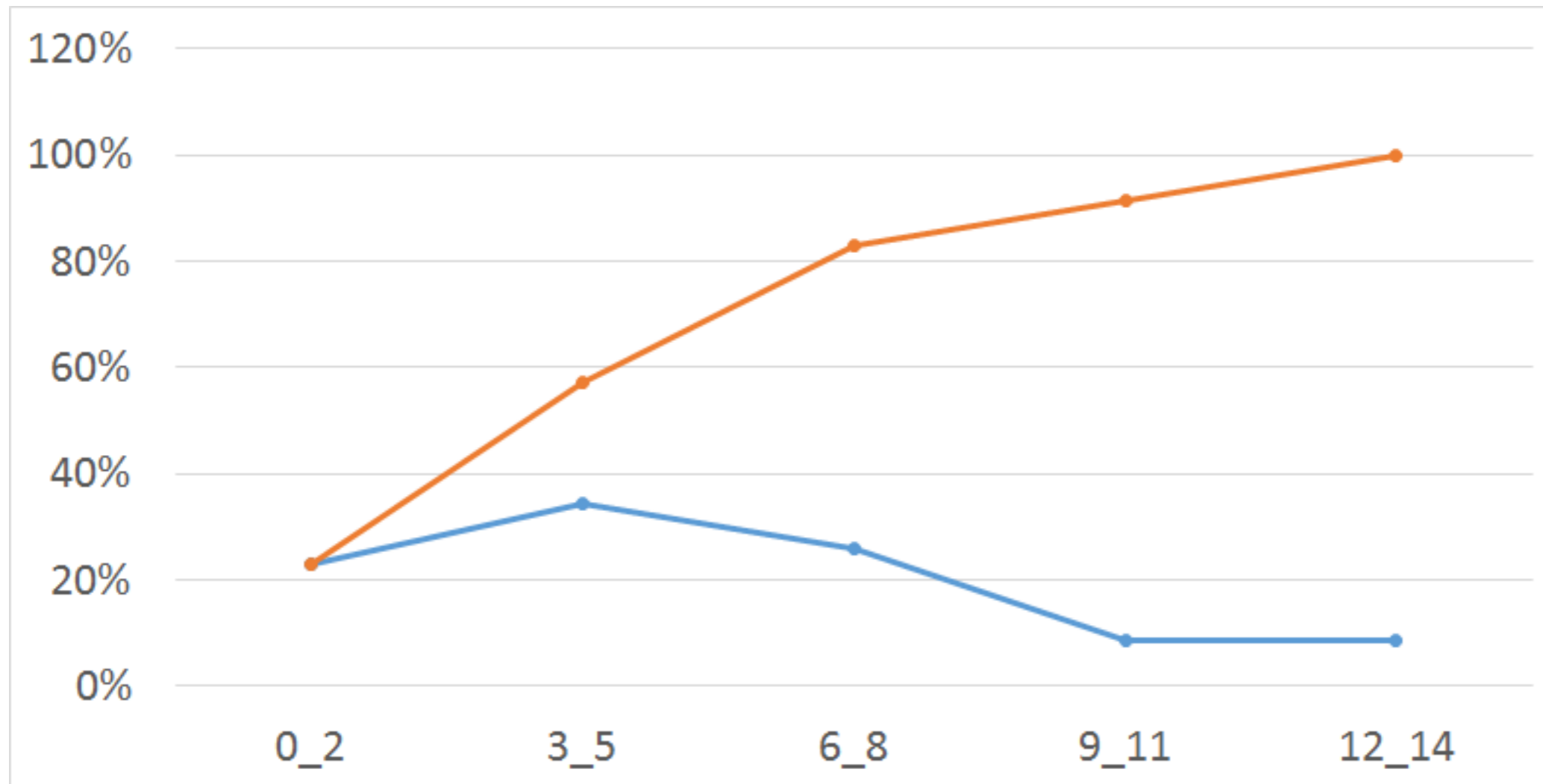
Технический долг

Добавленные новые функции

# Добавленные требования



# Вероятность добавления



# Выводы

- Итеративные процессы разработки - золотое дно для анализа
- Не надо путать особые и общие причины
- Нельзя увлекаться и мерить все подряд

# Контакты

mail: [Losev-AL@yandex.ru](mailto:Losev-AL@yandex.ru)

skype: Losev-AL

blog: [Losev-AL.blogspot.com](http://Losev-AL.blogspot.com)



# Что почитать

1. Эдвардс Деминг. Выход из кризиса: Новая парадигма управления людьми, системами и процессами
2. ГОСТ Р 50779.42-99. Статистические методы. Контрольные карты Шухарта