

Russian Open Source Summit 2014

«От открытого кода к открытым стандартам и платформам»

Использование открытых СУБД,
приложений и компонентов
для разработки аналитических
систем.



Микитюк С.В.
www.silentium.ru

Все начинается с красивой идеи

- Сокращение цикла разработки
- Привлечение ресурсов заказчика
- Использование свободного ПО



Помимо открытого кода требуется

- Открытая архитектура системы
- Использование платформы для построения приложений
- Возможность замены отдельных ее узлов

Требуется ядро, которое будет прозрачно, логично, доступно для дальнейшего развития

Пути снижения расходов

- Установка серверных операционных систем семейства Linux
- Инсталляция OpenOffice
- Выбор бесплатных СУБД
- Использование Apache, PHP



Выбор базы данных

- mySQL
- Firebird
- Oracle DB

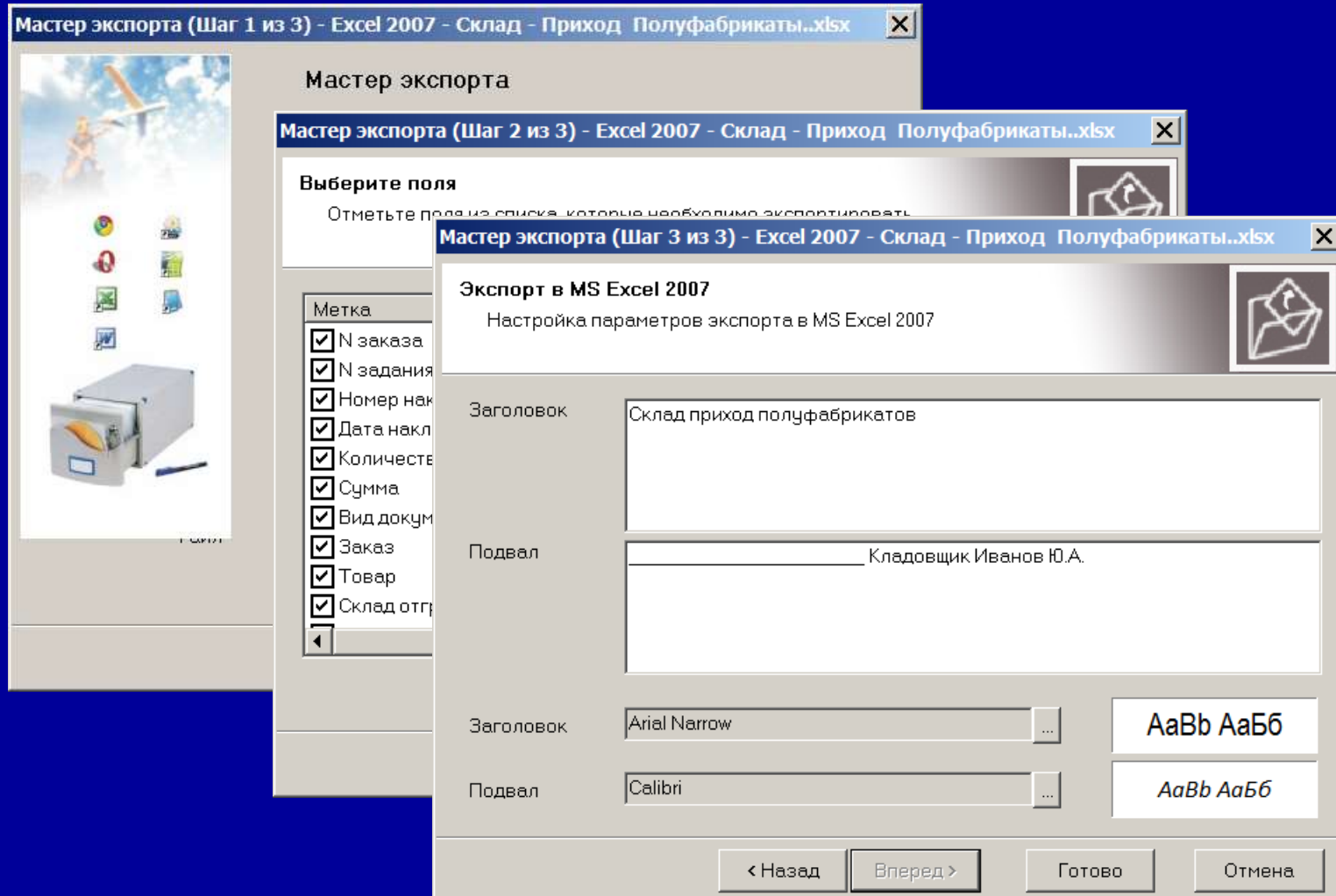


Интеграция с офисными пакетами

- Широкий выбор форматов
- Возможность универсального экспорта
- Использование компонентов
- Применение шаблонов
- Универсальный API



Мастер экспорта



Работа с шаблонами

- Макроподстановка
- Скроллинг записей
- Группировка секций
- Настройка поведения источника

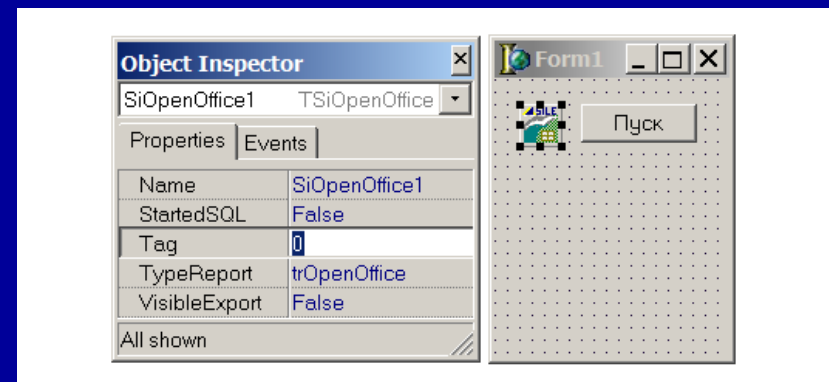
[ROLLTEXT.Имя_источника]

Наименование: [GOODSNAME] Количество: [QUANTITY] Ед.изм.: [UNITNAME]

[/ROLLTEXT.Имя_источника]

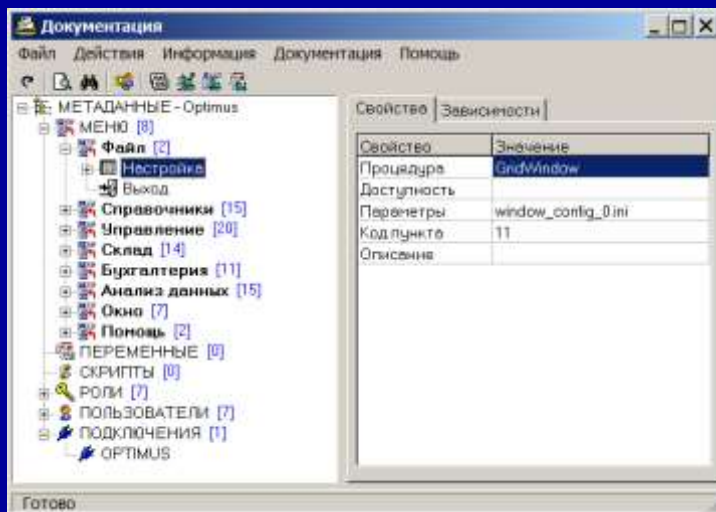
Применение КОМПОНЕНТОВ

- Connect, Disconnect,
- CreateFile, OpenFile,
- SaveFile, SaveAsFile
- WriteCellText, WriteCellFormula, WriteCellTextByName
- GoToCell, InsertRows, InsertCols



Метаданные

- Хранение в виде текстовых файлов
- Диагностика противоречий и отступления от стиля
- Сквозной поиск в метаданных
- Вывод документации по настройками
- Генерация предупреждений



OLAP & PHP

- Разработка компонентов
- Сборка приложения
- Настройка потоков

[SQL]

SELECT

```
BYDATE, BYMONTH, MAKERNAME, GOODSNAME, GROUPGOODSNAME,  
CUSTOMERNAME, USERNAME, REGIONNAME, ZONENAME,  
ROUND(PARTY_PRICE, 0) AS PARTY_PRICE,  
ROUND(PROFIT, 0) AS PROFIT  
FROM RAIN_SELLS
```

[FIELDS]

BYMONTH	Месяц			DIM	
GROUPGOODSNAME	Группа			DIM	
GOODSNAME	Товар			DIM	
MAKERNAME	Производитель			DIM	
CUSTOMERNAME	Покупатель			DIM	
USERNAME	Менеджер			DIM	
REGIONNAME	Район			DIM	
ZONENAME	Зона			DIM	
BYDATE	Дата			DIM	
PARTY_PRICE	Сумма			SUM	
PROFIT	Прибыль			SUM	

[END ALL]

Многомерный куб

Web-Cube 2.1

Доступно: Месяц, Группа, Товар, Производитель, Покупатель

Выбрано: Месяц, Группа

Вычисления: Сумма

Месяц	ВАФЛИ	ДРАЖЕ	СУХ
01 январь	60744845	5315418	
02 февраль	66211209	12048188	
03 март	66602017	14026405	

Web-Cube 2.1

Доступно: Месяц, Группа, Товар, Производитель

Выбрано: Месяц

Вычисления: Прибыль

Условие: 'ШОКОЛАД'

1 - 20 всего 698

Товар	Производитель	Группа	Сумма	Итого
ДРАЖЕ"М & М'S" (СТАКАН) / 250 гр.	МАРС(ДЕРЖАВА)	ШОКОЛАД	2314113.03	35311227
ДРАЖЕ"М & М'S" / 50 гр.	МАРС(ДЕРЖАВА)	ШОКОЛАД	10294312.80	40963036
ДРАЖЕ"М & М'S"ШОК. / 50 гр.	МАРС(ДЕРЖАВА)	ШОКОЛАД	13470810.00	49810038
КФ.АБРИКОС В БЕЛ/ШОК. / 1 кг.	МИКАЕЛЛО (ОРГИНВЕСТ)	ШОКОЛАД	21514531.50	38751734
КФ.АБРИКОС В ШОК. / 1 кг.	МИКАЕЛЛО (ОРГИНВЕСТ)	ШОКОЛАД	20417376.00	35249906
КФ.АБРИКОС БЕЛ/ТЕМ. ШОК С КОКОСОМ / 1 кг.	МИКАЕЛЛО (ОРГИНВЕСТ)	ШОКОЛАД	19495525.50	27299185
КФ.АБРИКОС С ГРЕЦ.ОРЕХ.В Б/Ш / 1 кг.	МИКАЕЛЛО (ОРГИНВЕСТ)	ШОКОЛАД	18052608.00	34913421
КФ.АБРИКОС С ГРЕЦ.ОРЕХ.В ШОКОЛ. / 1 кг.	МИКАЕЛЛО (ОРГИНВЕСТ)	ШОКОЛАД	16651899.00	30364150
КФ.АБРИКОС С ЛЕС.ОРЕХ.В Б/Ш / 1 кг.	МИКАЕЛЛО (ОРГИНВЕСТ)	ШОКОЛАД	18053091.00	33003557
КФ.АБРИКОС С ЛЕС.ОРЕХ.В ШОКОЛ. / 1 кг.	МИКАЕЛЛО (ОРГИНВЕСТ)	ШОКОЛАД	18054057.00	28787342
КФ.АБРИКОС С МИНД.В Б/Ш / 1 кг.	МИКАЕЛЛО (ОРГИНВЕСТ)	ШОКОЛАД	18861633.00	26285745
КФ.АБРИКОС С МИНД.В ШОКОЛ. / 1 кг.	МИКАЕЛЛО (ОРГИНВЕСТ)	ШОКОЛАД	18862116.00	7867720
КФ.АБРИКОСИК В ШОК.ГЛ. / 1 кг.	ОЗЕРСКИЙ СУВЕНИР	ШОКОЛАД	11869591.25	388607061
КФ.АЛЕНКА / 1 кг.	КРАСНЫЙ ОКТЯБРЬ	ШОКОЛАД	25113482.16	
КФ.АЛЕНКА(МУЛЬТИК) / 150 гр.	КРАСНЫЙ ОКТЯБРЬ	ШОКОЛАД	26849916.24	
КФ.АНАНАС В БЕЛ.ШОК. / 1 кг.	ОЗЕРСКИЙ СУВЕНИР	ШОКОЛАД	16872438.00	
КФ.АНАНАС В ШОК.ГЛ. / 1 кг.	ОЗЕРСКИЙ СУВЕНИР	ШОКОЛАД	16872770.20	
КФ.АНАНАСИК В ШОК.ГЛАЗУРИ / 1 кг.	ОЗЕРСКИЙ СУВЕНИР	ШОКОЛАД	12562575.00	
КФ.АНАНАСНЫЕ / 1 кг.	КРАСНЫЙ ОКТЯБРЬ	ШОКОЛАД	34699884.48	
КФ.АНАНАСОВЫЕ / 1 кг.	КРАСНЫЙ ОКТЯБРЬ	ШОКОЛАД	19956549.60	

Silentium ENTI Fly

- Интерфейс ввода информации
- Навигация, поиск, фильтрация и экспорт
- Построение отчетов и графиков
- Многомерный анализ данных (OLAP)
- Сбор и передача данных в хранилище
- Доставка данных с web-серверов



Открытый конструктор

The screenshot displays the EtniFly software interface. The left sidebar shows a project tree with folders like 'Подключения (1)', 'Виртуальные БД', 'Передачи', 'Источники (5)', 'Связи', 'Переменные (1)', 'SQL скрипты (1)', 'Pascal скрипты', and 'Закладки (3)'. The main workspace is titled 'Продажи' and contains a table with columns 'Имя' and 'Размер'. A file explorer window is overlaid on the workspace, showing a directory structure with an arrow pointing to a file.

Имя	Размер
..	
data	
charges.ini	6 381
connections.ini	958
coordinator.ini	384
environments.ini	2 388
pages.ini	25 169
scripts.ini	45
settings.ini	209
sources.ini	21 723
sql_scripts.ini	23

Имя	Размер
..	
database.xml	158
VITRINA.xml	6 735 430

Спасибо за внимание

- Докладчик Микитюк Сергей Владимирович
- Компания Silentium
- www.silentium.ru

Информационная система больше не может развиваться силами только одного человека, группы лиц или даже компании. Современная система должна контролироваться заказчиком развиваться вместе с его бизнесом, даже несмотря на ее возможную сложность.

