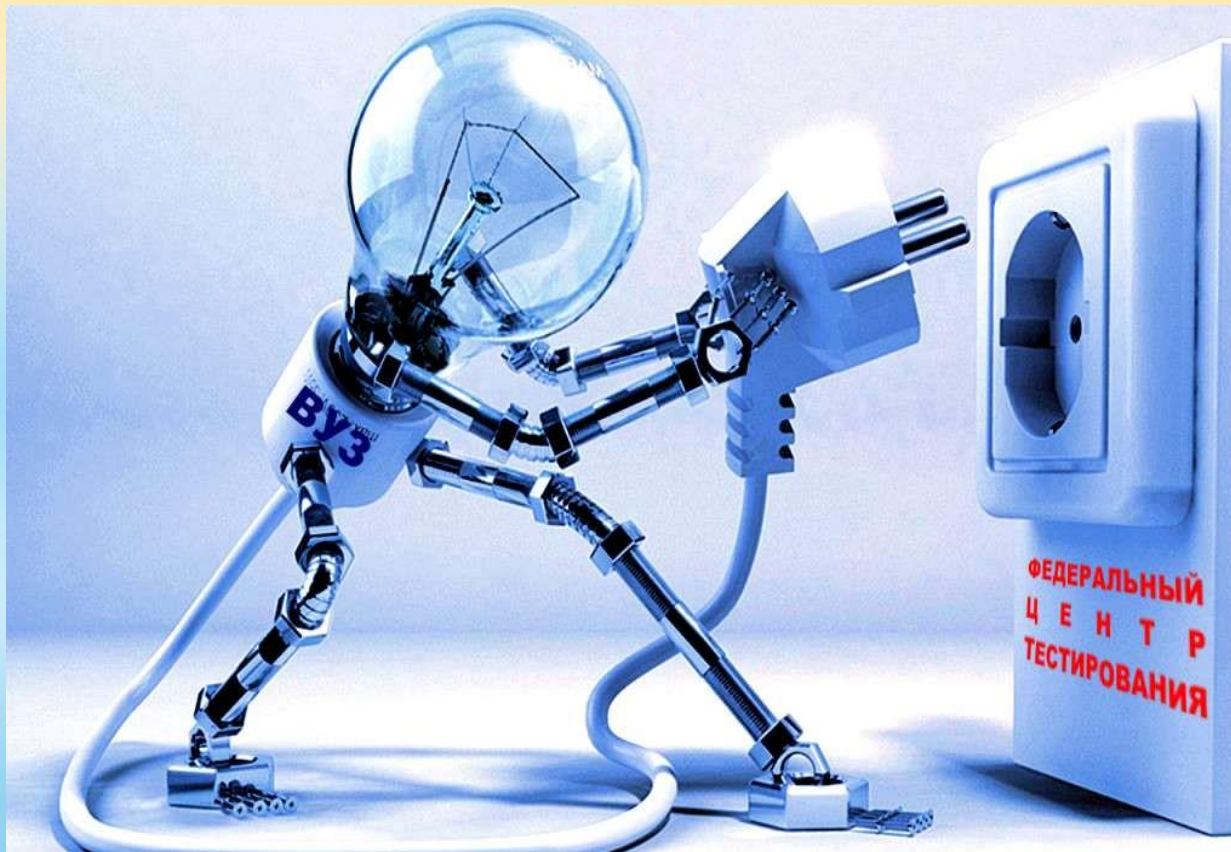




@СТРАЛ

УЧЕБНЫЙ ЦЕНТР

Подключение учреждений профобразования к ФИС ЕГЭ и приема .



Капнинский Артём
Александрович
Заместитель начальника ОЗИ
Менеджер проектов
+7 903 817-86-68
+7 (4842) 788-999 доб. 7078
E-mail: kaa@astralalog.ru
Skype: [kapninskiy1978](https://www.skype.com/user/kapninskiy1978)
Twitter: [@mkinform_liv](https://twitter.com/mkinform_liv)

Кухтинов Алексей Анатольевич,
Руководитель проектов
+79092517676,
+7 (4842) 788-999 доб.7050
www.astralalog.ru,
alex@astralalog.ru



ФИС ЕГЭ И ПРИЕМА - ЧТО ЭТО?

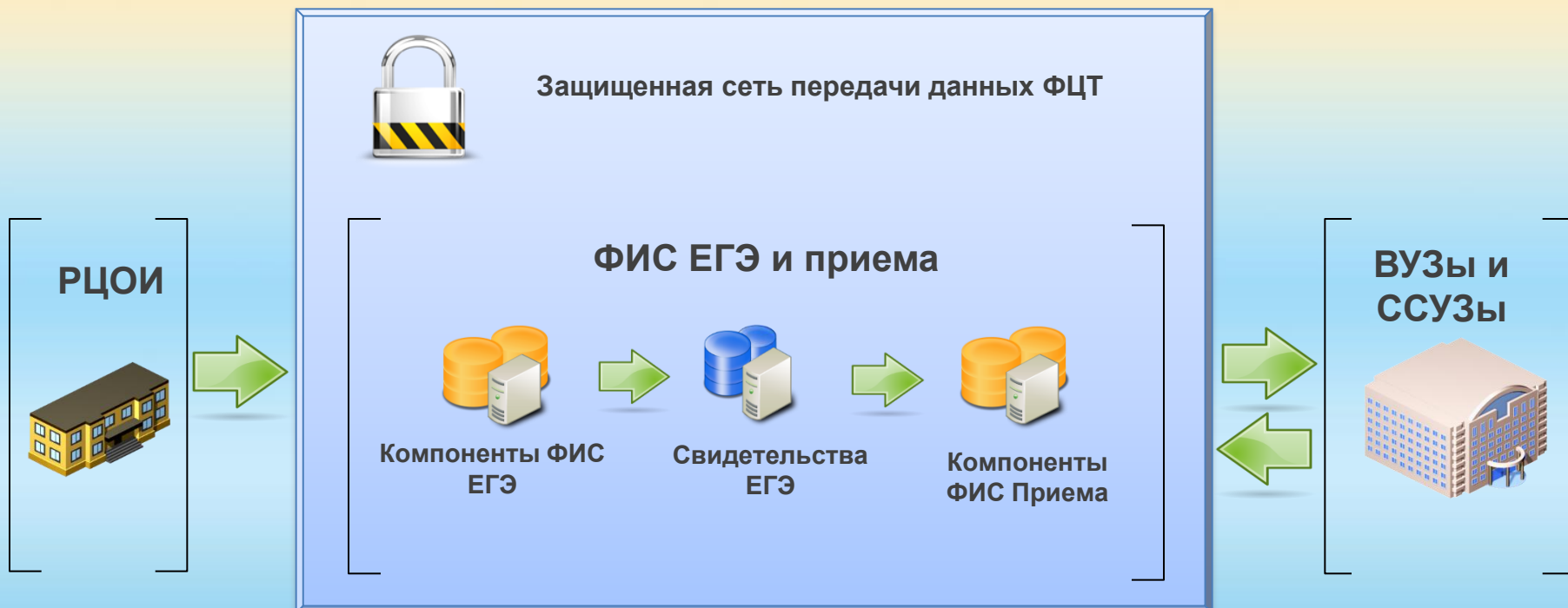
Федеральная информационная система

обеспечения проведения ЕГЭ и приема граждан в образовательные учреждения среднего профессионального образования и образовательные учреждения высшего профессионального образования.

Федеральная информационная система функционирует на базе защищённой корпоративной сети передачи данных Федерального государственного бюджетного учреждения «Федеральный центр тестирования».

(п. 5.1 ст. 15 Закона Российской Федерации «Об образовании»)

Целевая модель работы ФИС ЕГЭ и приема





ФЦТ продолжает технологическое взаимодействие

В соответствии с п. 20 ПП РФ № 36 от 27.01.2012 в случае невозможности внесения сведений в установленные сроки, образовательные учреждения могут согласовать с Рособрнадзором иные сроки внесения сведений

Письмо Минобрнауки России "О предоставлении сведений в ФИС ЕГЭ и приема" от 29.08.2012 №АК 190/05

Обращаем внимание на важность своевременного представления сведений в ФИС ЕГЭ и приема, т.к. данные, содержащиеся в указанной системе, будут учитываться Минобрнауки России при принятии управленческих решений в отношении сети образовательных учреждений, в том числе при распределении контрольных цифр приема.



А.А. Климов

По имеющейся информации с 1 февраля 2013 года Рособрнадзор начинает проверки ВУЗов на предмет подключения к ФИС ЕГЭ и приема, с применением к нарушителям санкций, вплоть до отзыва лицензий.

СХЕМЫ ПОДКЛЮЧЕНИЯ:

Согласно техническим условиям подключения к защищённой корпоративной сети передачи данных Федерального государственного бюджетного учреждения «Федеральный центр тестирования» согласованным с ФСТЭК России разрешается **3 схемы подключения.**



СХЕМА №1 – подключение ЗКСПД ФЦТ с использованием VipNet Terminal, Отдельно выделенного АРМ (аттестация не требуется)

СХЕМА №2 – подключение ЗКСПД ФЦТ с использованием защищенной сети VipNet ВУЗа (ССУЗа), (аттестация по К1)

СХЕМА №3 – подключение ЗКСПД ФЦТ с использованием ПАК ШЛЮЗ ПДн, декларирование или аттестация по К3

**Письмо Федерального государственного бюджетного учреждения
«ФЕДЕРАЛЬНЫЙ ЦЕНТР ТЕСТИРОВАНИЯ» № 532/04**
*«О предварительном согласовании схем подключения к защищенной
сети передачи данных ФЦТ»*

В ответ на Ваше обращение по согласованию типовых схем подключения к защищённой корпоративной сети передачи данных (далее – ЗКСПД) Федеральное государственное бюджетное учреждение «Федеральный центр тестирования» (далее – ФГБУ «ФЦТ») сообщает следующее.

Предложенный Вами комплект документов по согласованию подключения к ЗКСПД по схеме №1, содержит корректную информацию для согласования на его основе заявок образовательных учреждений на подключение к ЗКСПД ФГБУ «ФЦТ» по схеме №1 и схеме №2

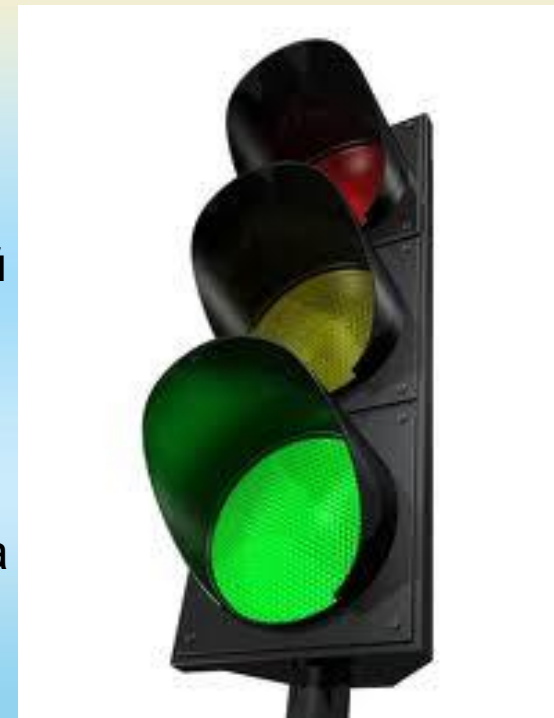


СХЕМА 1

В данной схеме взаимодействие образовательных учреждений и органов управления образованием с ЗКСПД ФГБУ «ФЦТ» осуществляется посредством специализированного автоматизированного рабочего места (АРМ), оборудованного средствами (криптографической) защиты информации (СЗИ и СКЗИ), сертифицированными по требованиям безопасности информации ФСТЭК РФ и ФСБ РФ.

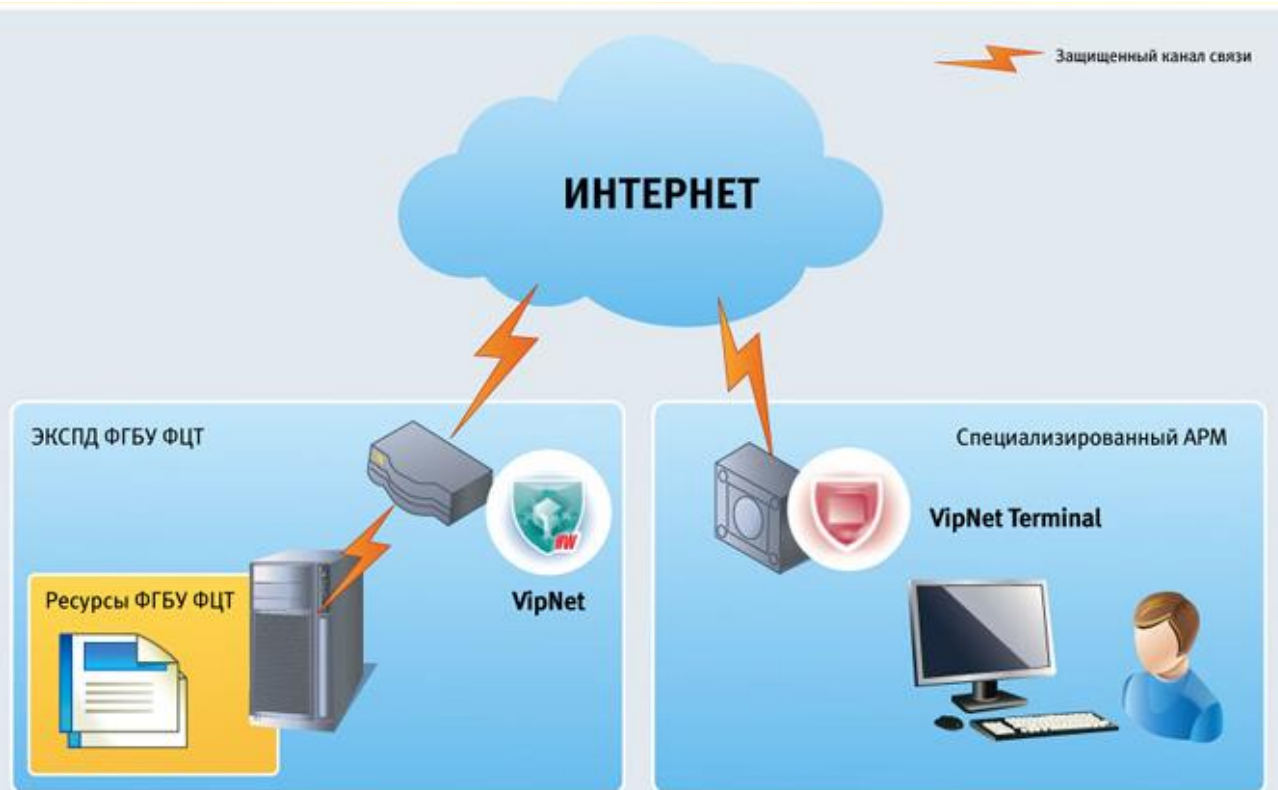


СХЕМА 1

№	Наименование	Стоимость, руб.
1.	ViPNet Terminal	28 497,00
2.	Стоимость работ по установке и настройке СКЗИ	7 434,00
3.	Стоимость работ по подключению к ЗКСПД ФГБУ «ФЦТ» (подготовка документов для согласования схемы подключения к ЗКСПД ФГБУ «ФЦТ», приемо-сдаточные испытания, организация сетевого взаимодействия с ЗКСПД ФГБУ «ФЦТ»)	15 000,00
Итого:		50 931,00



Подключение по схеме № 1



- ❑ Схема предполагает ручной ввод и ручную обработку информации
- ❑ Ее реализация целесообразна в образовательных учреждениях с небольшим количеством абитуриентов
- ❑ **Плюсы:** Низкая стоимость и простота реализации
- ❑ **Минусы:** Невозможность интеграции с информационной системой подключаемой организации

СХЕМА 2

Взаимодействие по схеме подключения №2 осуществляется с учетом наличия у подключаемой АИС действующего аттестата соответствия требованиям безопасности информации, предъявляемым к информационным системам персональных данных (далее – ИСПДн) класса К1, с использованием сертифицированных по требованиям безопасности информации ФСТЭК России и ФСБ России средств защиты информации (далее – СЗИ) и средств криптографической защиты информации (далее – СКЗИ).

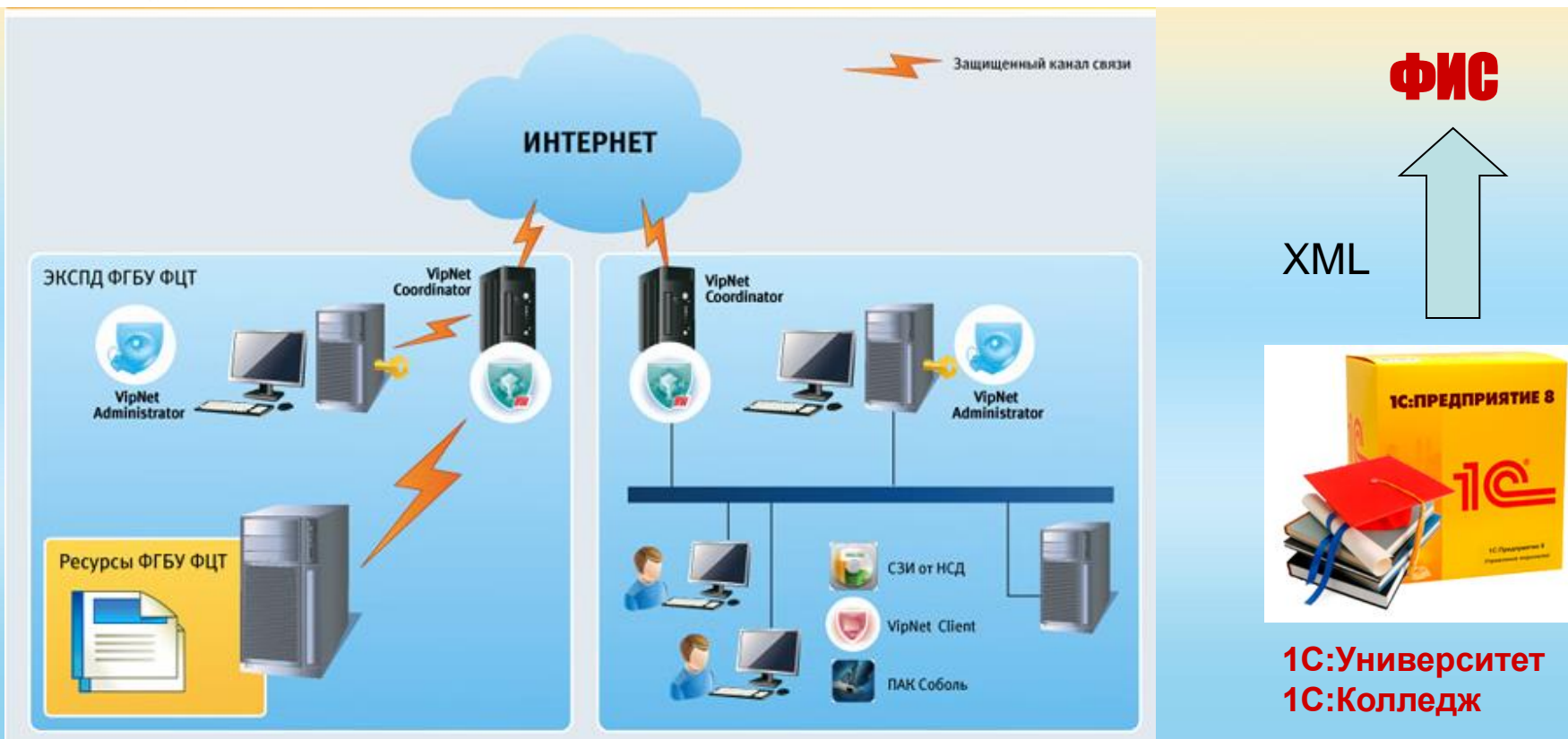


СХЕМА 2 часть 1
(создание защищенной сети)

№	Наименование	Стоимость, руб.	Количество	Сумма, руб.
1.	Стоимость работ по подключению к ЗКСПД ФГБУ «ФЦТ» (подготовка документов для согласования схемы подключения к ФЦТ, приемо-сдаточные испытания, организация сетевого взаимодействия с ФЦТ)	15 000,00	1	15 000,00
2.	Центр управления сетью, удостоверяющий и ключевой центр ViPNet Administrator 3.x (KC2)	70 800,00	1	70 800,00
3.	ПО ViPNet Coordinator	46 020,00	1	46 020,00
4.	Программно-аппаратный комплекс "Соболь" (версия 3.0)	8 950,00	2	17 900,00
5.	Средство антивирусной защиты ПО Dr.Web	900,00	2	1 800,00
6.	Лицензионный пакет «Dr. Web Сертифицированный»	990,00	1	990,00
7.	Установка и настройка ПАК "Соболь" (версия 3.0)	1 800,00	2	3 600,00
8.	Установка и настройка ПО Dr.Web	400,00	2	800,00
9.	Установка и настройка ViPNet Administrator	35 400,00	1	35 400,00
10.	Установка и настройка ПО ViPNet Coordinator	17 700,00	1	17 700,00
Итого:				210 010,00

СХЕМА 2 часть2

(приведение в соответствие с техническими требованиями 1 рабочего места)

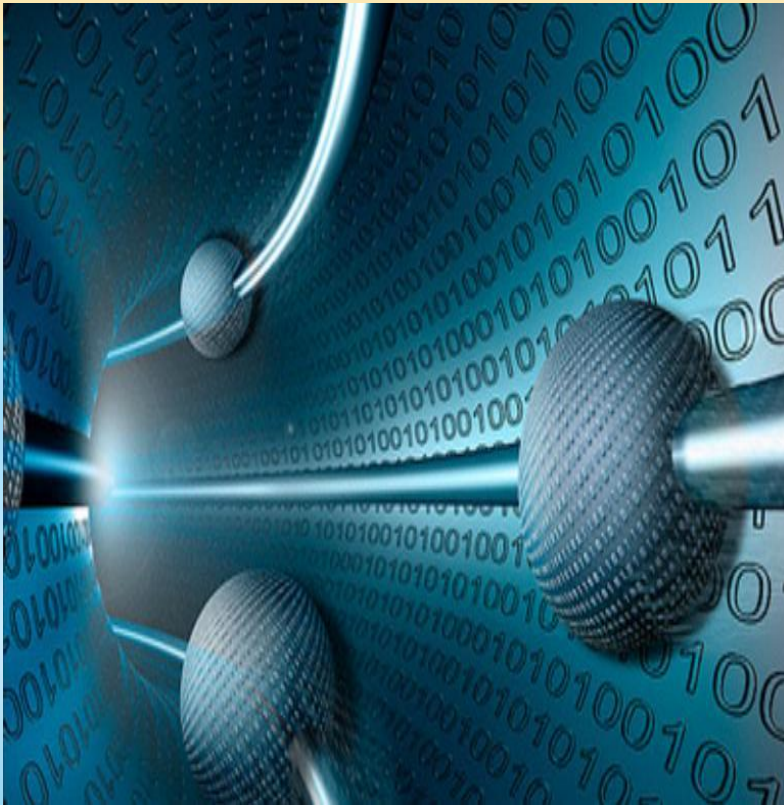
№	Наименование	Стоимость, руб.
1.	СЗИ от НСД Secret Net 6 (версия 6.5, автономный режим), Вариант-К	6 400,00
2.	Средство межсетевого экранирования и организации защищённого канала связи ПО ViPNet Client	7 080,00
3.	Программно-аппаратный комплекс "Соболь" (версия 3.0)	8 950,00
4.	Средство антивирусной защиты ПО Dr.Web	900,00
5.	Компакт-диск с дистрибутивом ПО ViPNet Client	260,00
6.	Установочный комплект. Средство защиты информации Secret Net 6 (версия 6.5, автономный режим), Вариант-К	250,00
7.	Стоимость работ по установке и настройке средств защиты информации	5 200,00
8.	Проведение обследования АИС и разработка комплекта технической и организационной документации	9 000,00
9.	Проведение аттестационных испытаний АИС	10 000,00
Итого:		48 040,00

Техническое сопровождение

№	Наименование	Стоимость, руб.
1.	Техническое сопровождение средств защиты информации (за одно рабочее место).	4 500,00
2.	Техническое сопровождение ПО ViPNet Administrator (формирование структуры сети, обновление справочно-ключевой информации, обеспечение функционирования защищённого канала связи с ЗКСПД)	21 240,00
3.	Техническое сопровождения ПО ViPNet Coordinator	13 806,00



Подключение по схеме № 2

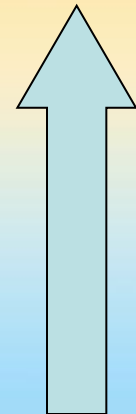


- ❑ Аттестация на класс К1 (связана со значительными затратами)
- ❑ Возможность реализации пакетной передачи данных
- ❑ Реализация схемы целесообразна в образовательных учреждениях, которые к моменту подключения имеют соответствующий аттестат соответствия
- ❑ **Плюсы:** Простота реализации. Автоматизированная обработка ПДн в ЛВС ВУЗа
- ❑ **Минусы:** Необходимость аттестации по более высокому классу К1

СХЕМА №3

Программно-аппаратный комплекс «ШЛЮЗ-ПДн» - сертифицированное решение (сертификат соответствия № 2661 от 21.06.2012 на СПО "ШЛЮЗ-ПДн"), сочетающее в себе функции контекстно-зависимой фильтрации сетевого трафика, криптографической защиты информации и разграничения уровней доступа, разработанное компанией «[Дом для ПК](#)»

Решения с использованием ПАК «ШЛЮЗ-ПДн» позволяют организовать легитимное с точки зрения законодательства РФ межсетевое взаимодействие ИСПДн с разным классом защищенности, без необходимости использования дополнительных СЗИ и СКЗИ.


ФИС

XML

1С:Университет
1С:Колледж

Стоимость работ конкурентов по схеме 3

ПЕРВЫЙ ЭТАП: Разработка и согласование с ФГБУ ФЦТ проектной документации

<i>Состав работ:</i>	<i>Сроки:</i>	<i>Результаты:</i>
Разработка технических решений проекта подключения к ЗКСПД ФЦТ	7 дней	Выбрана оптимальная схема подключения к ЗКСПД
Разработка документа «Пояснительная записка к Техническому проекту «Подключение к ЗКСПД ФЦТ»		Разработано техническое решение по реализации выбранной схемы
Подготовка комплекта документации, необходимой для согласования схемы № 3 с ФГБУ ФЦТ		Подготовлены документы необходимые для согласования схемы подключения к ЗКСПД ФЦТ
Цена:		150 000

ВТОРОЙ ЭТАП: Поставка оборудования

<i>Состав работ:</i>	<i>Сроки:</i>	<i>Результаты:</i>
Поставка оборудования и программного обеспечения согласно спецификации проектного решения	14 - 56 дней	Оборудование и ПО отгружено и поставлено на баланс Заказчика
Цена:		361 000

ТРЕТИЙ ЭТАП: Пуско-наладка схемы подключения к ЗКСПД ФЦТ

<i>Состав работ:</i>	<i>Сроки:</i>	<i>Результаты:</i>	
Монтаж оборудования	3 дня	Решения реализации схемы подключения прошли приёмочные испытания и введены в опытную эксплуатацию Заказчик обеспечил внедрение решений обеспечивающих легитимное подключение к сети ФЦТ с возможностью работы в защищенном режиме	
Проведение настройки решений схемы подключения в соответствии с «Пояснительной запиской к техническому проекту»			
Разработка «Программы и методики проведения приёмочных испытаний схемы подключения к ЗКСПД ФЦТ»			
Проведение приемо-сдаточных испытаний схемы подключения	Цена:	150 000	
Общая продолжительность работ: 24 - 66 дней		Сумма:	661 000

Подключение по схеме № 3



- ❑ Подключение предполагает организацию взаимодействия с использованием:
 - ❑ автоматизированной обработки ПДн;
 - ❑ работы в ЛВС подключаемой организации;
 - ❑ интеграции информационной системы с ФИС ЕГЭ и приема;
- ❑ **Плюсы:** Интеграция с любыми АС подключаемых организаций.
- ❑ **Минусы:** Необоснованно высокая по отношению к схеме №1 и 2 стоимость реализации. Необходимость аттестации по К2 или К3

ПОЧЕМУ НЕ СХЕМА №3?

- 1 Новое не проверенное устройство. Неизвестно какие при работе с ним могут быть проблемы.
- 2 Необходимость ежегодного продления лицензии (не считая технического сопровождения)
- 3 Необходимость обновления типа лицензии при увеличении количества абитуриентов
4. Не обоснованно большая стоимость реализации



Как выбрать схему подключения

Вопрос	Ответ	№ Схемы
Есть ли в организации действующий аттестат на ИСПДн не ниже класса К1?	Да	2
	Нет	1 или 3
Ведется ли в организации автоматизированная обработка ПДн?	Да	2 или 3
	Нет	1 или 3
Какое количество абитуриентов обращается в образовательное учреждение в период проведения приёмной компании?	До 500	1
	Более 500	2 или 3



Реализация выбранной схемы подключения

1. Выделить сотрудника организации, ответственного за подключение к защищенной сети. Данный сотрудник ведёт взаимодействие с ФГБУ ФЦТ, а также подписывает и согласует с ФГБУ ФЦТ документацию.
2. Подготовка и утверждение у руководителя организации схемы подключения.
3. Согласование схемы подключения с ФГБУ ФЦТ (форма 1, 2)
4. После согласования (положительного ответа от ФГБУ ФЦТ), провести закупку необходимого оборудования и/или программного обеспечения согласно требованиям, предъявляемым к подключаемой организации.
5. Получить в ФГБУ ФЦТ ключ шифрования VipNet для подключения в ЗКСПД ФГБУ ФЦТ или произвести настройку межсетевое взаимодействия сетей VipNet.
6. Произвести пуско-наладку оборудования в соответствии с выбранной схемой. Утвержденный руководителем организации протокол приемки направить в ФГБУ ФЦТ.



**СПАСИБО
ЗА ВНИМАНИЕ!**

Капнинский Артём Александрович
Заместитель начальника ОЗИ
Менеджер проектов
+7 903 817-86-68
+7 (4842) 788-999 доб. 7078
E-mail: kaa@astralalog.ru
Skype: [kapninskiy1978](https://www.skype.com/user/kapninskiy1978)
Twitter: [@mkinform_liv](https://twitter.com/mkinform_liv)

Кухтинов Алексей Анатольевич,
Руководитель проектов
+79092517676,
+7 (4842) 788-999 доб.7050
www.astralalog.ru,
alex@astralalog.ru