



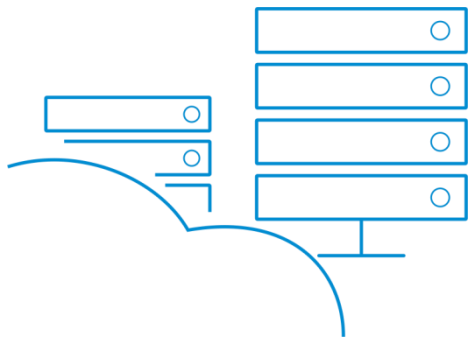
# ITS PARTNER

Full-cycle software development

[www.itspartner.net](http://www.itspartner.net)

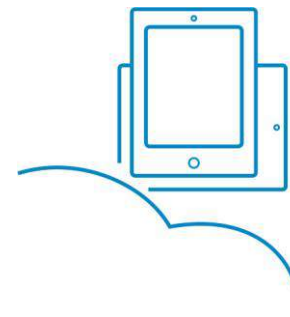
# НАША СПЕЦИАЛИЗАЦИЯ

## ВСТРОЕННОЕ ПО



встроенное ПО для систем хранения данных и роутеров

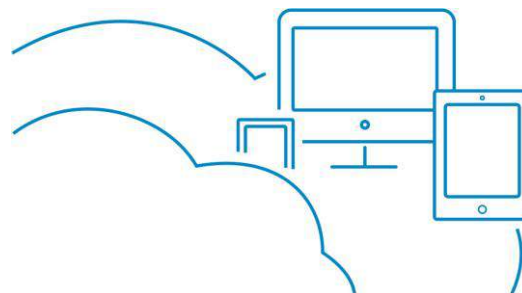
## МОБИЛЬНЫЕ ПРИЛОЖЕНИЯ



Мобильные приложения на Android и Java

## ВЕБ-ПРИЛОЖЕНИЯ

Веб-сервисы и приложения





SOFTWARE  
DEVELOPMENT  
OUTSOURCING

**Работаем с BTRFS** - файловая система для Linux, основанная на структурах Б-деревьев и работающая по принципу «копирование при записи» (copy-on-write).

Является конкурентом ZFS linux системах. Основные фишки – динамическое выделение inode (без ограничений), snapshots, объектный уровень зеркалирования, журналирование, поддержка RAID, оптимизированная работа под SSD, дедупликация, сжатие данных. BTRFS используется в устройствах хранения данных, для которых мы разрабатываем прошивку и встроенное ПО.

- Используем технологию **Server Sent Events** для мобильных клиентов, которая входит в спецификацию HTML5 и позволяет отслеживать состояние системы в реальном времени.
- Разрабатываем масштабируемые распределённые облачные решения (Hybrid Cloud) и экосистему для подключённых устройств.
- Разрабатываем прошивки и встроенное ПО для сетевых устройств хранения данных (NAS), маршрутизаторов, камер видеонаблюдения и др. оборудования

## А ТАКЖЕ

- Наши команды **международные**: мы активно сотрудничаем с Калифорнией, тестирование продуктов идет совместно с Китаем и Кореей, по support-у взаимодействуем со странами западной Европы и Австралией.
- Наши программы работают на более **1 миллиона девайсах**, роутерах, системах хранения данных (Data Storage).
- Наш самый крупный проект на сегодня – более **25 000** человеко-часов



- Мы - белорусская компания, на рынке уже 6 лет, резидент ПВТ
- Сейчас нас 42 человека, 30 из которых имеют опыт в коммерческой разработке более 5 лет.
- Компания постоянно растёт 😊



# ПЛЮШКИ

- Оплата профессиональной литературы, конференций, и других вариантов повышения квалификации
- Бесплатный английский в офисе и за его пределами
- Компенсация стоимости спортивных занятий
- Чай \ кофе \ сливки \ печенье \ фрукты
- Интересные корпоративные праздники
- Подарки детям сотрудников на Новый год
- И конечно же традиционный **Pizza Day** 😊 - вкусная пицца за счет компании и интересные рассказы о путешествиях, странах, традициях, поверьях.





SOFTWARE  
DEVELOPMENT  
OUTSOURCING

**Задача.** Work with OpenCV library.

Что выведет следующий код (и будет ли он работать)?

```
bool IsGray(cv::Mat const& frame) {  
    If(frame.channels() == 1) {  
        cv::rectangle(frame, cv::Point(0,0), cv::Point(frame.cols, frame.rows),  
            cv::Scalar(255), -1);  
        return true;  
    }  
    else  
        cv::rectangle(frame, cv::Point(0,0), cv::Point(frame.cols, frame.rows),  
            cv::Scalar(255, 255, 255), -1);  
    return false;  
}  
int main(int argc, char *argv[])  
{  
    cv::Mat frame(100, 200, CV_8UC1, cv::Scalar(0));  
    if(IsGray(frame)) std::cout << "Frame is gray scaled" << std::endl;  
    else std::cout << "Frame is RGB scaled" << std::endl;  
    std::string winName = "Frame output";  
    cv::namedWindow(winName);  
    cv::imshow(winName, frame);  
    cv::waitKey(1);  
}
```