

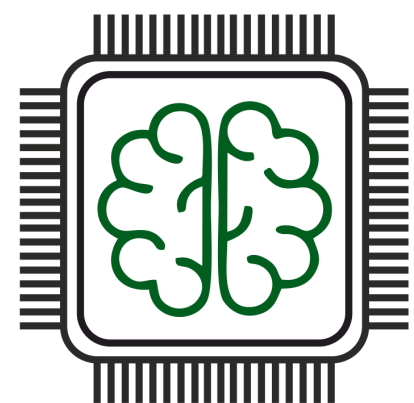
OSEDUCONF-2023



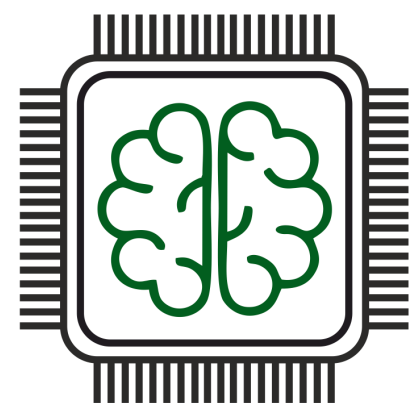
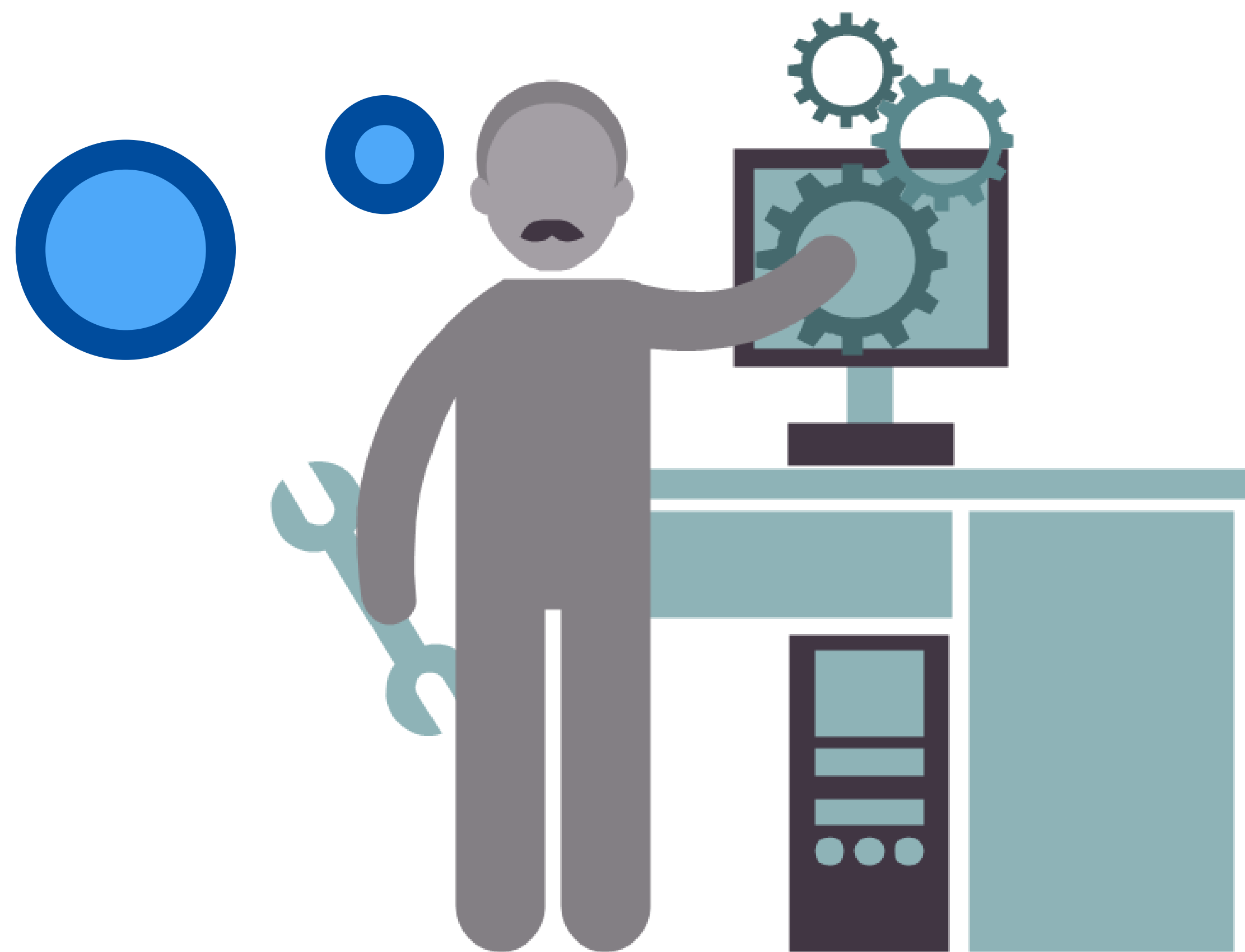
Взаимодействие высшей и средней школы при внедрении СПО в общеобразовательные учреждения

Павловский В.В.

Переславль-Залесский 2023 г.



ПРОБЛЕМА





Технические средства информатизации: практикум для СПО



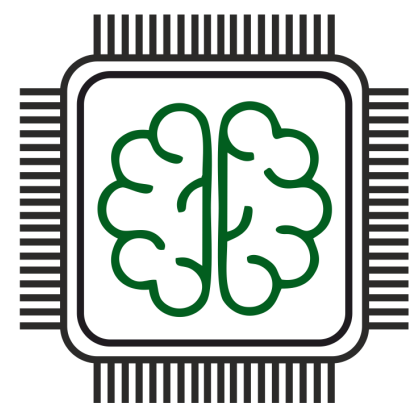
МОСКОВСКИЙ
ИНДУСТРИАЛЬНЫЙ
КОЛЛЕДЖ



ГУБКИНСКИЙ
УНИВЕРСИТЕТ



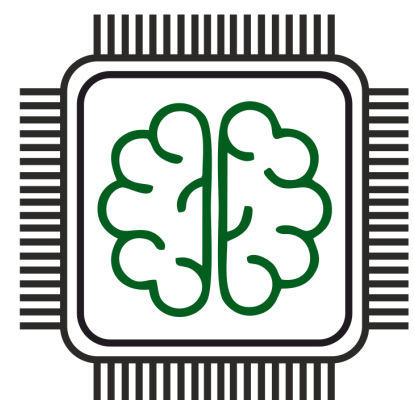
УРТК
им. А. С. Попова



ОБЛАСТИ ПРОФЕССИОНАЛЬНОЙ ДЕЯТЕЛЬНОСТИ



- Эксплуатация и обслуживание серверного и сетевого оборудования;
- Диагностика и мониторинг работоспособности программно-технических средств;
- Обеспечение целостности резервирования информации и информационной безопасности объектов сетевой инфраструктуры;
- Эксплуатация, техническое обслуживание, сопровождение и настройка компьютерных систем и комплексов;
- Обеспечение функционирования программно-аппаратных средств защиты информации в компьютерных системах и комплексах.





ПРИМЕР ЛАБОРАТОРНОЙ РАБОТЫ

Лабораторная работа № 11 «Логическая организация жесткого диска MBR»

В ходе данной лабораторной работы вам будет предложено изучить механизмы создания и форматирования разделов НЖМД.

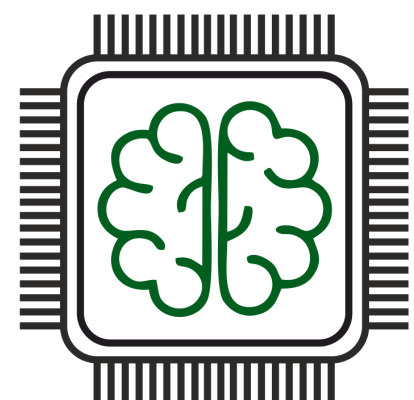
Цель работы:

- приобрести практический опыт по созданию разделов на НЖМД;
- приобрести практический опыт по созданию файловой системы на разделах на НЖМД;
- приобрести навык работы с технической документацией и источниками сети «Интернет»;
- закрепить знания о приемах обеспечения устойчивой работы компьютерных систем.

Оборудование, программное обеспечение (табл. 1).

Таблица 1. Оборудование и программное обеспечение

Оборудование и программное обеспечение	Описание	Пример
Simply Linux [28]	Simply Linux (Симпли Линукс) — это простая в установке и удобная в работе операционная система, дающая возможность пользователю решать все повседневные задачи, не опасаясь вирусов и не затрачивая время на поиск необходимых программ в сети «Интернет» и на полках магазинов	
Windows 11 [27]	Windows 11 — проприетарная операционная система для персональных компьютеров, разработанная компанией	





```
Administrator: Command Pro
Microsoft Windows [Version 10.0.22621.819]
(c) Microsoft Corporation. All rights reserved.

C:\Users\user>diskpart

Microsoft DiskPart version 10.0.22621.1

Copyright (C) Microsoft Corporation.
On computer: DESKTOP-IF200Q9

DISKPART> list disk

Disk ### Status      Size      Free      Dyn  Gpt
-----
Disk 0  Online        30 GB    1024 KB
Disk 1  Online       4096 MB   4096 MB
Disk 2  Online       4096 MB   4096 MB

DISKPART>
```

Рис. 3. Интерпретатор команд `diskpart`

3.7. Введите команду `select disk N` (табл. 3), где N — номер диска, который нужно преобразовать. В большинстве случаев это будет диск 1. После этого должно отобразиться, что выбран диск 1.

Таблица 3. Расшифровка команд

Команда	Опции	Назначение
<code>select</code>	<code>disk N</code>	Перемещает фокус на диск, раздел, том или виртуальный жесткий диск (VHD)

```
Administrator: Command Pro
DISKPART> select disk 1

Disk 1 is now the selected disk.

DISKPART>
```

Рис. 4. Выбор диска

3.8. Введите команду `clean`, чтобы очистить диск полностью (все разделы будут удалены), если на нем что-то есть. После введите команду `convert mbr` (табл. 4), для того чтобы преобразовать диск в MBR (рис. 5).

4.11. Далее программа спросит о размещении начала раздела (специалисты рекомендуют создавать загрузочный раздел ближе к началу диска) (рис. 20).

```
Terminal - root@localhost: /root
Command (m for help): n
Partition type
  p primary (0 primary, 0 extended, 4 free)
  e extended (container for logical partitions)
Select (default p): p
Partition number (1-4, default 1): 1
First sector (2048-8388607, default 2048): 2048
```

Рис. 20. Создание раздела

4.12. Утилита спросит размер будущего раздела: номер начального и номер конечного цилиндра или размер раздела. Задаем +1,5G (рис. 21).

```
Terminal - root@localhost: /root
Command (m for help): n
Partition type
  p primary (0 primary, 0 extended, 4 free)
  e extended (container for logical partitions)
Select (default p): p
Partition number (1-4, default 1): 1
First sector (2048-8388607, default 2048): 2048
Last sector, +/-sectors or +/-size(K,M,G,T,P) (2048-8388607, default 8388607): +1,5G
```

Рис. 21. Создание раздела

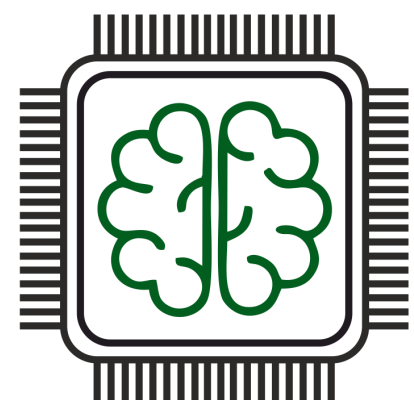
4.13. Раздел готов, о чем нам сообщит программа (рис. 22).

```
Terminal - root@localhost: /root
Command (m for help): n
Partition type
  p primary (0 primary, 0 extended, 4 free)
  e extended (container for logical partitions)
Select (default p): p
Partition number (1-4, default 1): 1
First sector (2048-8388607, default 2048): 2048
Last sector, +/-sectors or +/-size(K,M,G,T,P) (2048-8388607, default 8388607): +1,5G

Created a new partition 1 of type 'Linux' and of size 1.5 GiB.

Command (m for help):
```

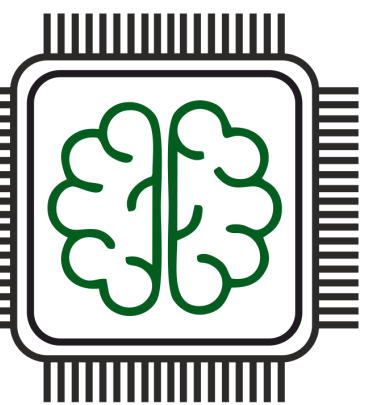
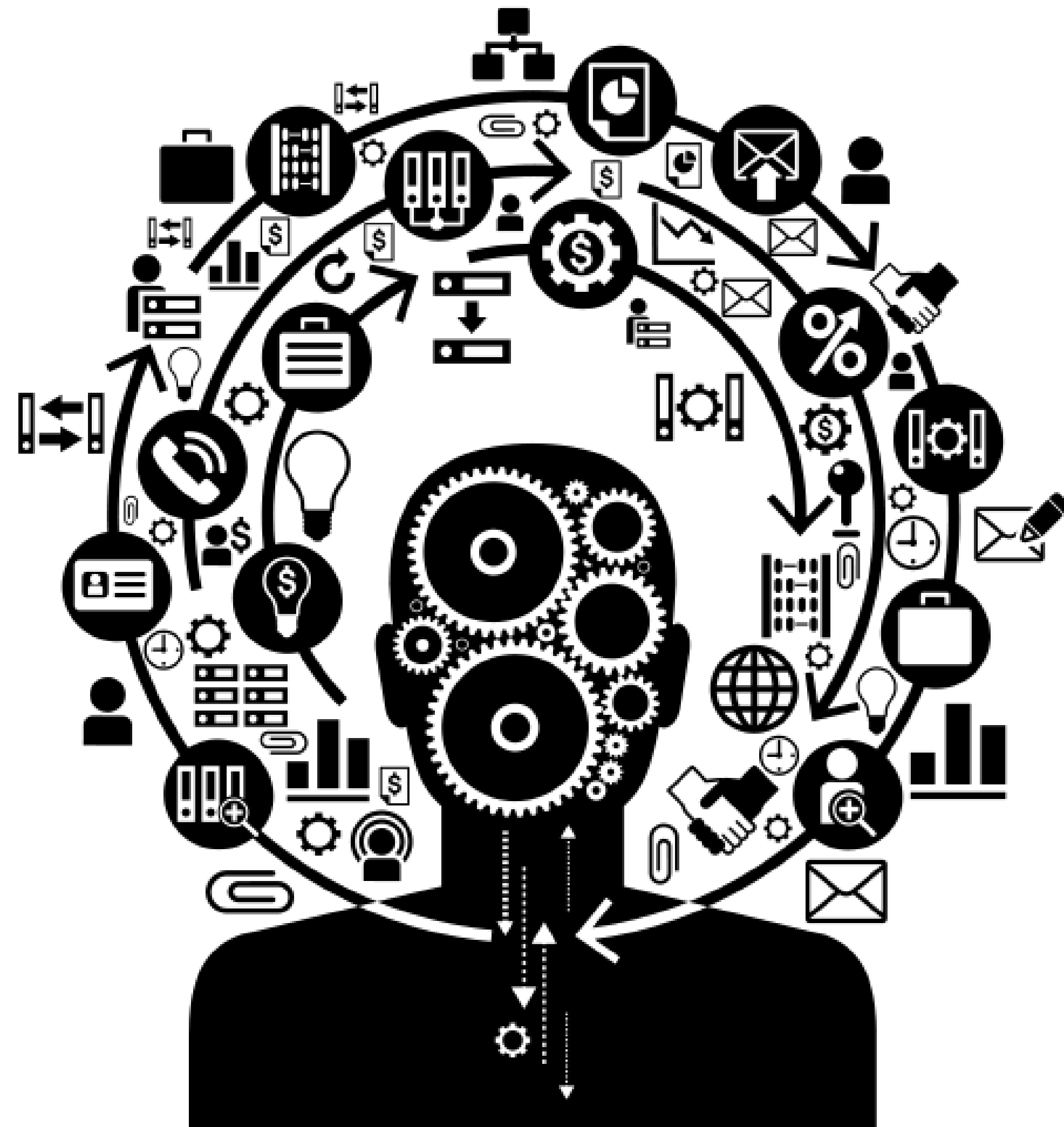
Рис. 22. Создание раздела





OSEDUCONF-2023

СТРУКТУРА ЛАБОРАТОРНОГО ПРАКТИКУМА



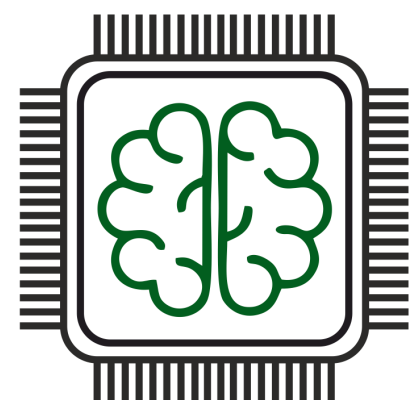


IPR MEDIA

Технические средства информатизации: практикум для СПО — Москва: Ай Пи Ар Медиа; Саратов: Профобразование, 2023. – (Среднее профессиональное образование). — Текст: электронный.

Ай Пи Ар Медиа ISBN 978-5-4497-2023-8

Профобразование ISBN 978-5-4488-1589-8



ВРЕМЯ КИНУТЬ ТАПКОМ 2

- Павловский Владимир Владимирович
- #au_team
- @vavanchik1
- pavlovskiy.v@gubkin.ru

