

User eXperience ^{Ru} 2011

Использование ай-трекера в дизайне модной одежды

Юлия Зверева

Анатолий Костин

Мария Новикова

7 октября 2011

Причем здесь дизайн одежды?

Общая цель



Делаем жизнь красивее!



А свой бизнес успешнее!

Встречают по одежке



Все средства хороши...

- **Форма:**

- *пропорции*
- *объем*
- *силуэт*
- *степень прилегания*
- *геометрическое подобие*

- **Декор:**

- *цвет*
- *материал*
- *линии и швы*
- *отделка*
- *функциональные детали*
- *не очень функциональные детали...*



Главное, чтобы костюмчик сидел

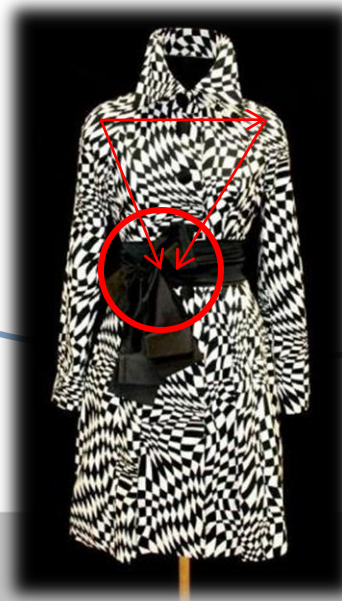
- Гармонизация фигуры



- Зрительные иллюзии

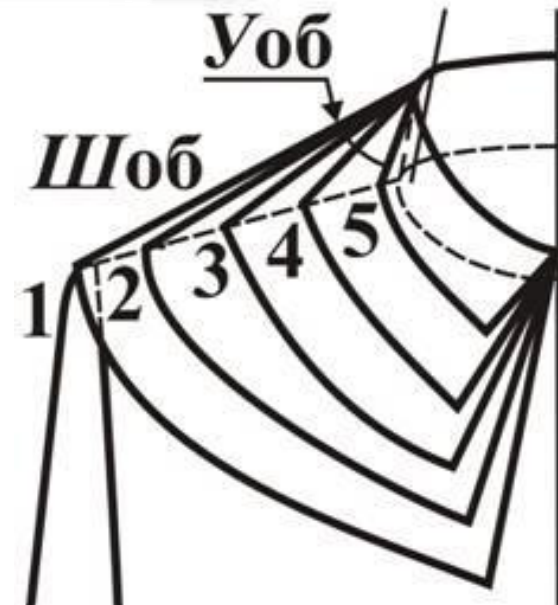
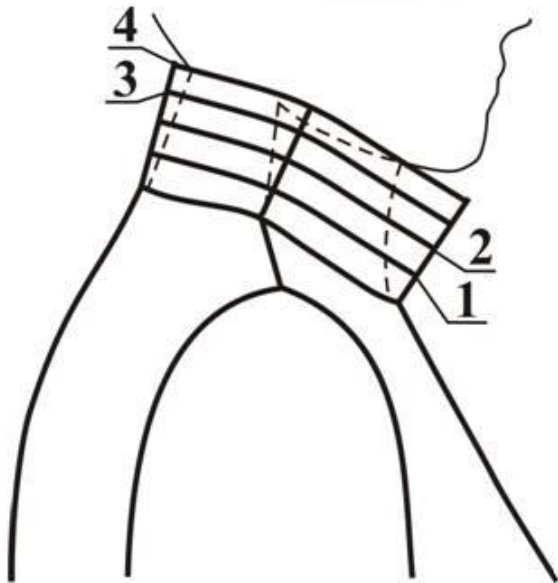


- Перемещение
«психологического центра»
КОМПОЗИЦИИ



Инженерная задача модификации

Оценка порогов зрительного восприятия



Хотим понять, что выбирает потребитель...

и КАК выбирает



«Чего изволите?»

Дизайнер тоже выбирает

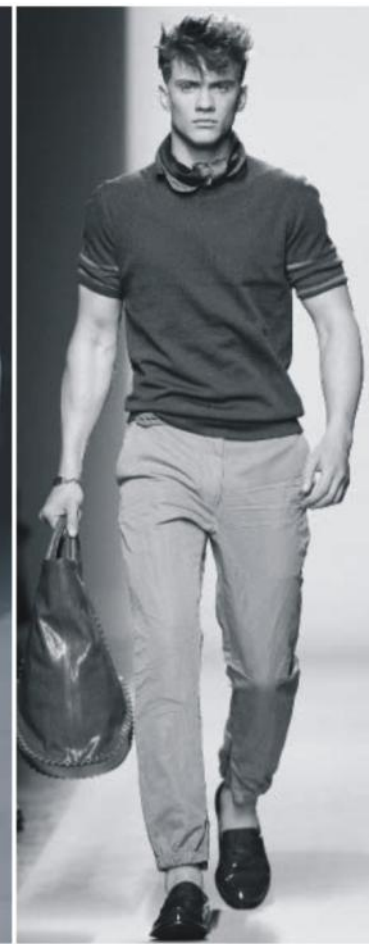


**«Вы полагаете все это
будет носиться?»**



Постановка вопроса

Как мы смотрим на... брюки?



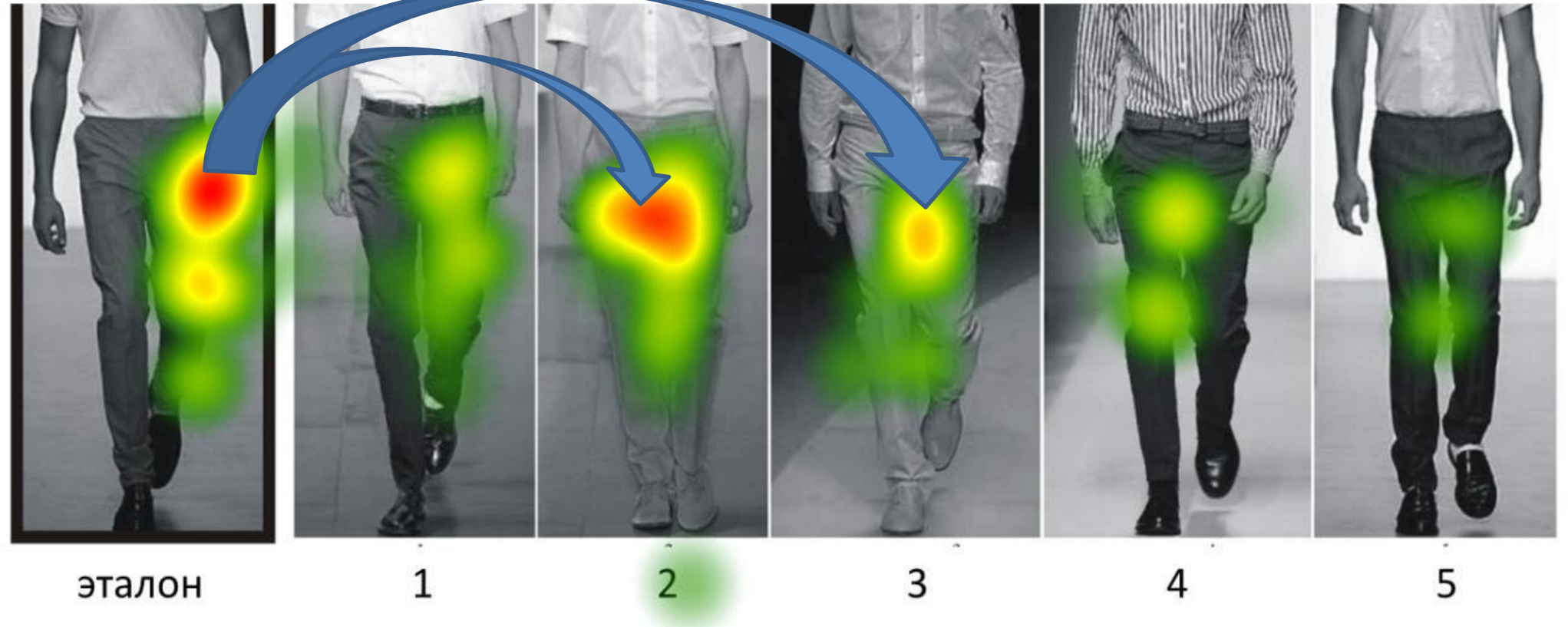
Наши цели:

- Изучить особенности процесса зрительного восприятия мужских брюк
- Выяснить стратегию просмотра при выборе и оценке моделей
- Выделить и ранжировать активные визуальные признаки для брюк различной формы

Метод:

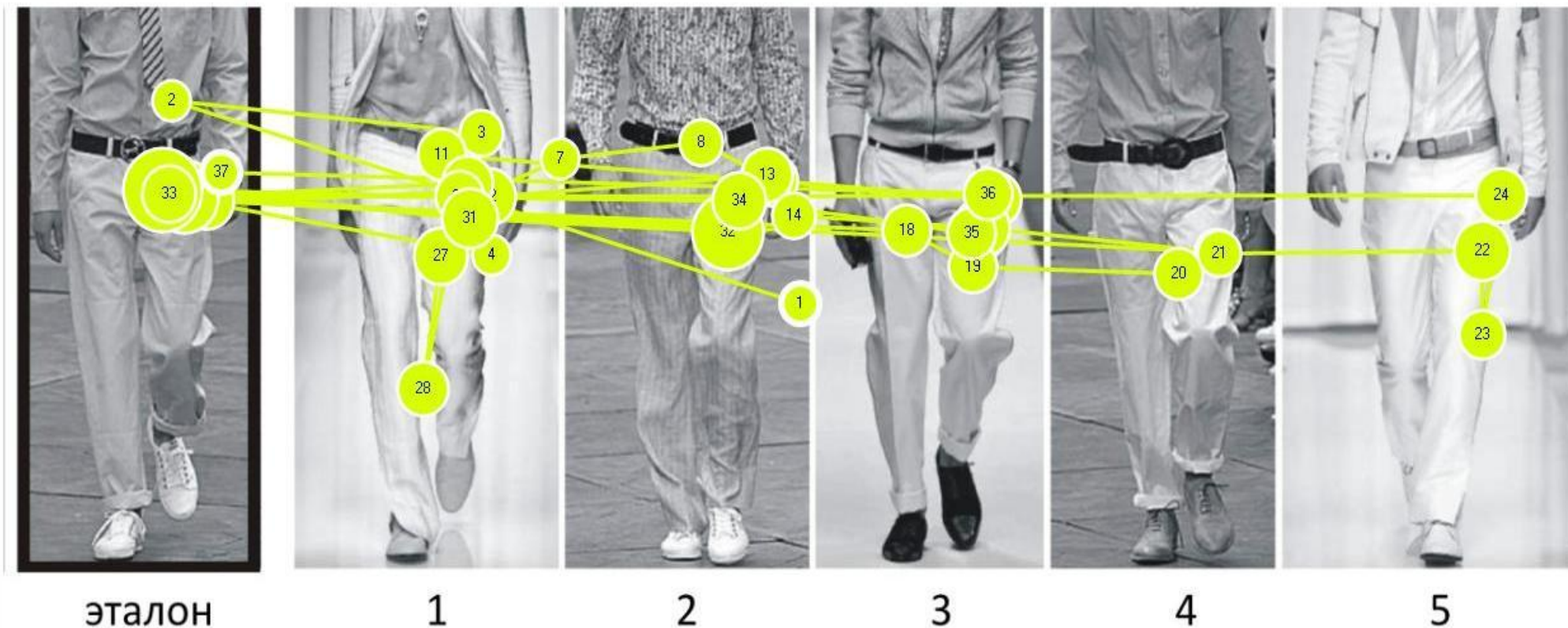
- **Eye-tracking** с помощью Tobii X120 (Швеция)

Сравните и выберите



Сомневаетесь?

Первое впечатление



Не всегда обманчиво

Как оценить количественно



Показатель визуальной информативности

$$V_{inf\ i} = \left(\sum_{j=1}^n t_{fj} \right) \cdot 100 / T$$

Где $V_{inf\ i}$ – показатель визуальной информативности i -ой зоны, %;

n – количество фиксаций взгляда в i -ой зоне;

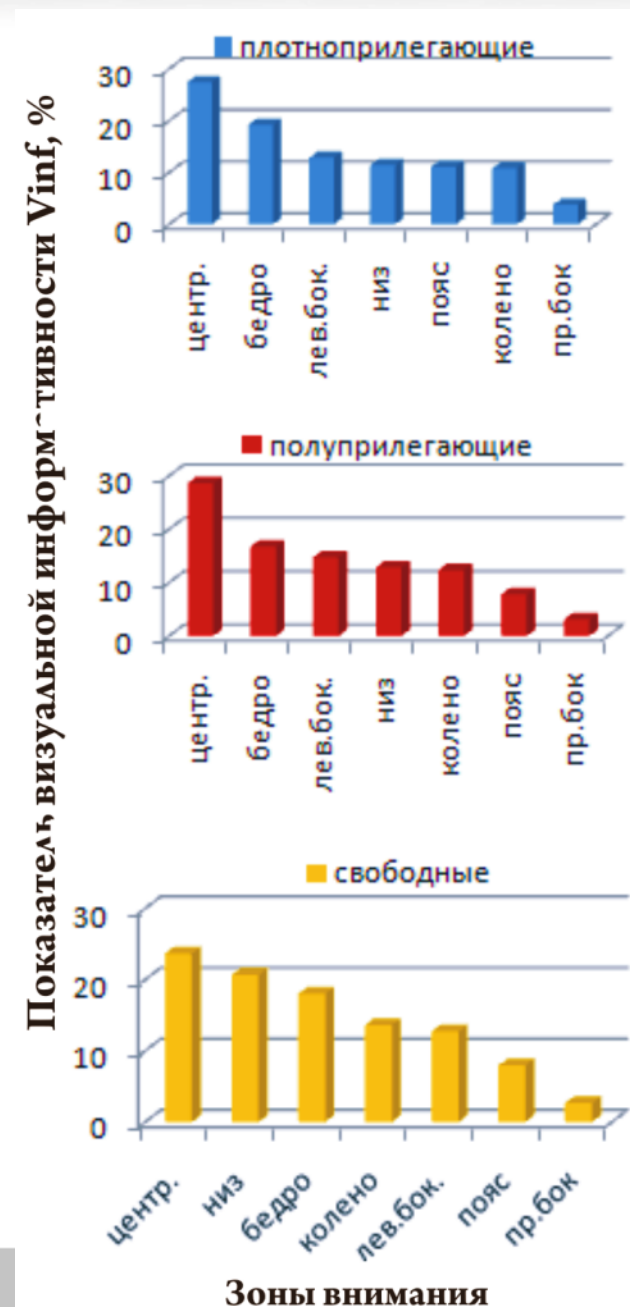
t_{fj} – продолжительность j -ой фиксации, мс;

T – общее время фиксации взгляда на модели одежды, мс.

Ранжирование участков формы брюк

Для классических брюк получена следующая последовательность:

- 1-центральная часть брюк на уровне линии бедер
- 2-уровень обхвата бедра
- 3-уровень низа
- 4-боковая часть брюк на уровне бедер
- 5-уровень колена
- 6-уровень пояса



Как привлечь внимание к деталям?



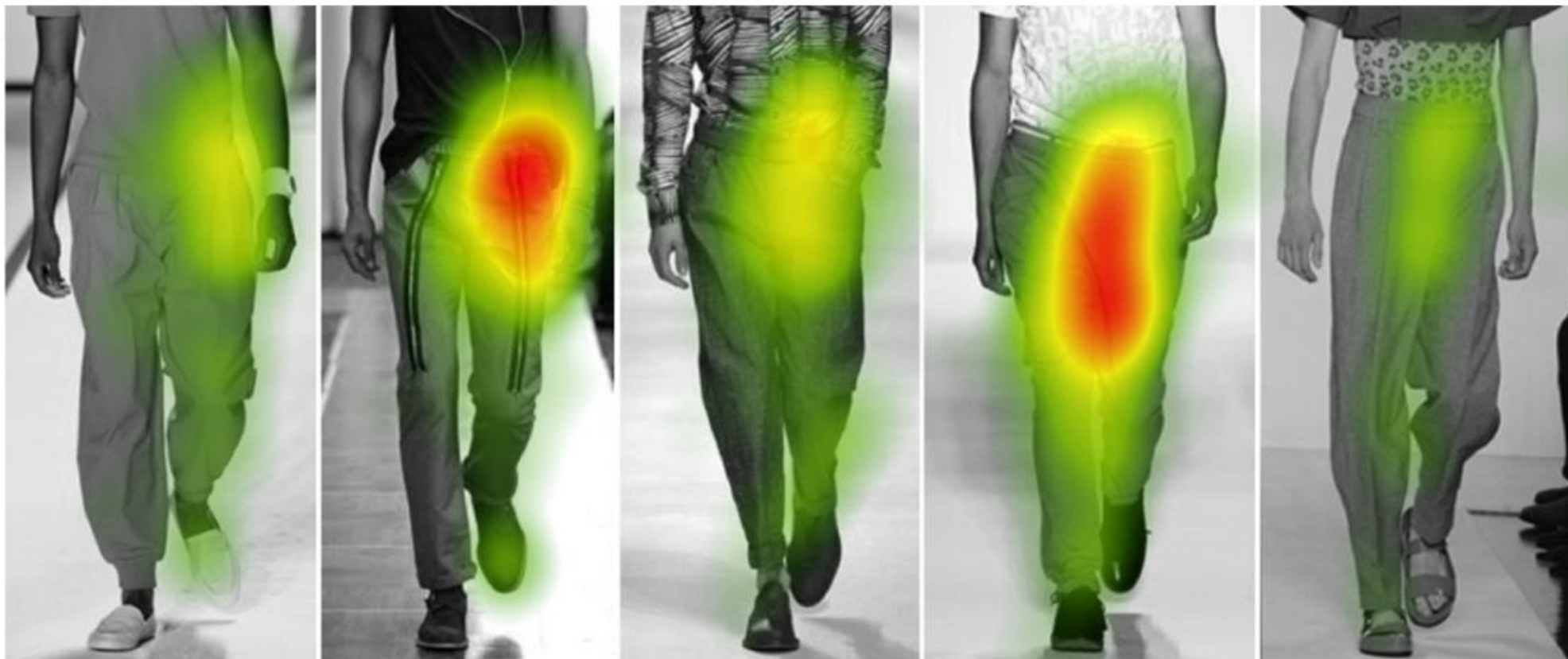
Расположить их в
нужном месте

Какие же средства хороши?



- Наиболее **активными** визуальными признаками в брюках являются **объем и силуэт**.
- Отделочные **элементы** в виде карманов, клапанов и манжет (по низу) оказывают меньше воздействия
- **Отделка материала** (эффекты потертости, цветовые переходы) иногда даже больше притягивает внимание, чем детали.

Как угодить "модникам"?



1

2

3

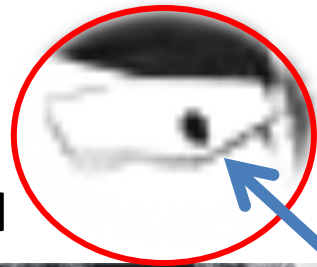
4

5

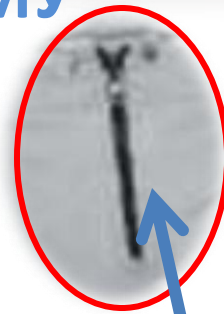
Понять что им интересно

Знаем ЧТО интересно и знаем ПОЧЕМУ

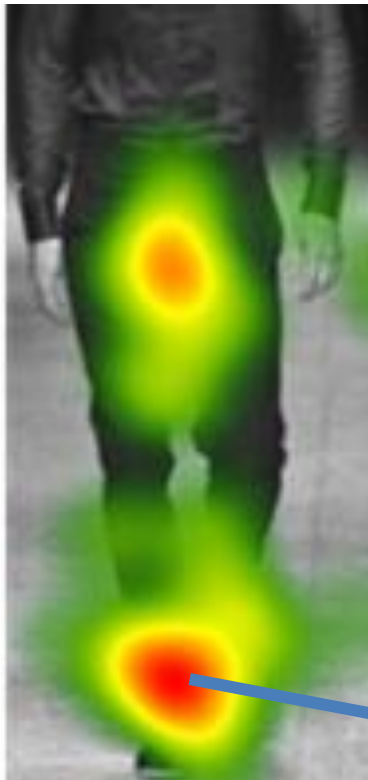
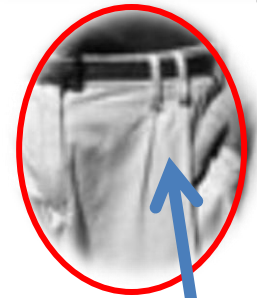
карман



МОЛНИЯ



складки



манжеты





Открываем секреты ...
выбора покупателями
одежды

Делаем жизнь красивее!



А свой бизнес успешнее!

User eXperience 2011

Thank you
Спасибо за внимание

julia-zve@mail.ru