



Hello, **Conference!**_

СЛОЖНО ДЕЛАТЬ ПРОСТО

АЛЕКСЕЙ НИКОЛАЕВ

эксперт ТБ МТС САНКТ-ПЕТЕРБУРГ

Научно-техническая конференция №8 / 7 февраля 2020





Hello, Conference!_

АЛЕКСЕЙ НИКОЛАЕВ

- эксперт ТБ МТС Санкт-Петербург
- главный редактор группы «Дружелюбный Техблок» на «Пuls»
- автор книги «Мобильная связь на пути к 6G»

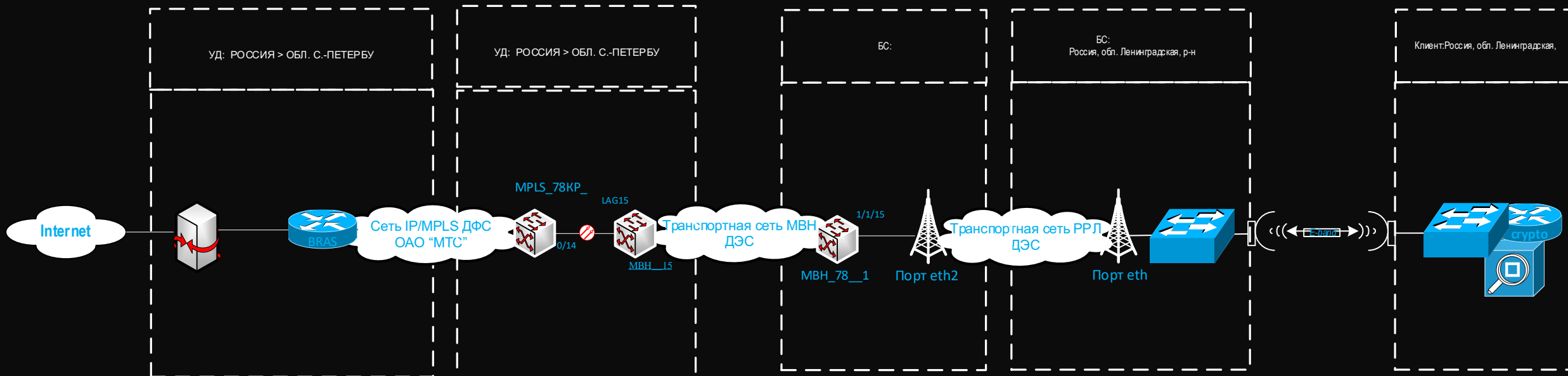
СЛОЖНО ДЕЛАТЬ ПРОСТО

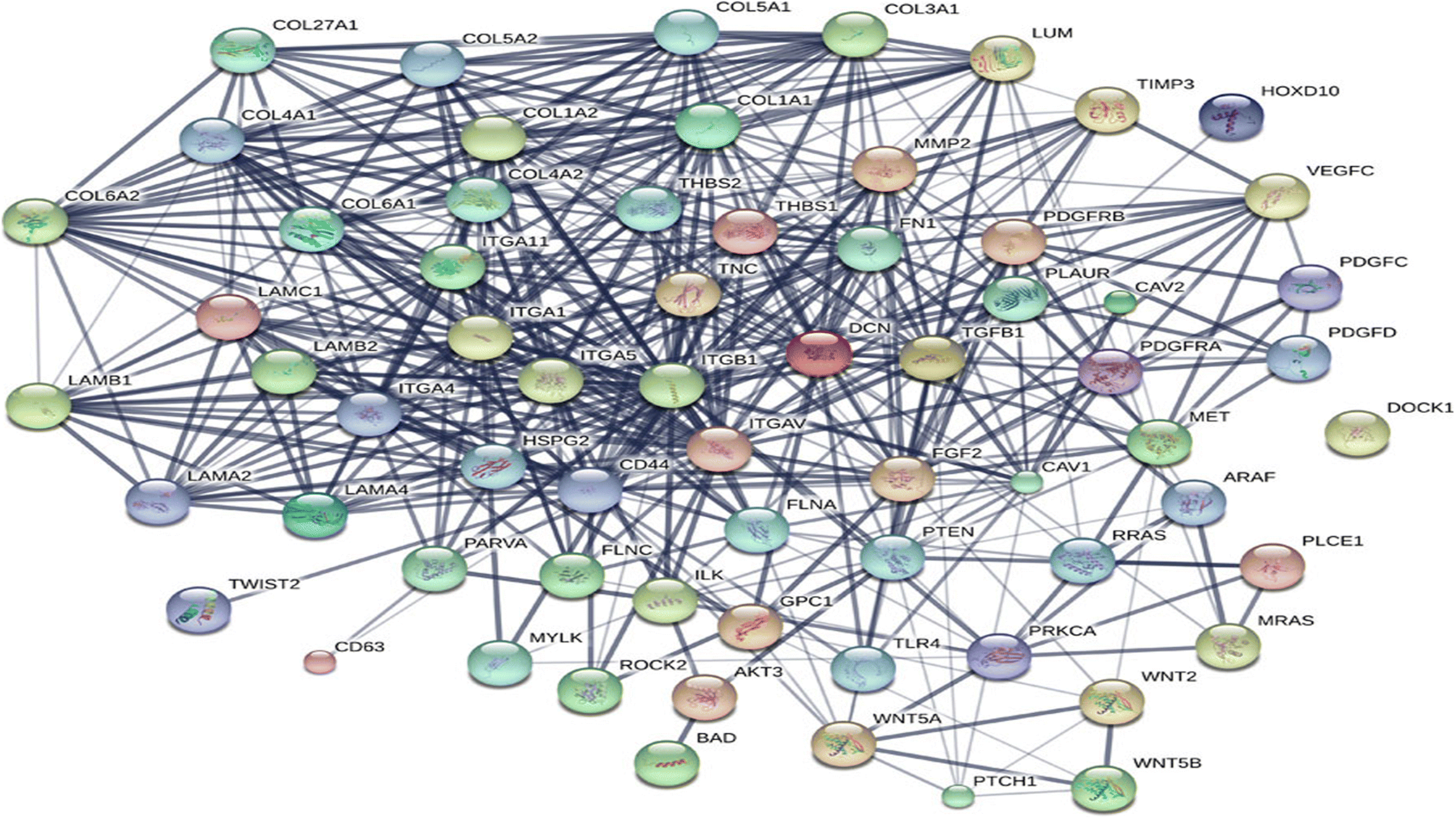
Как сделать так, чтобы ваш программный продукт любили?_

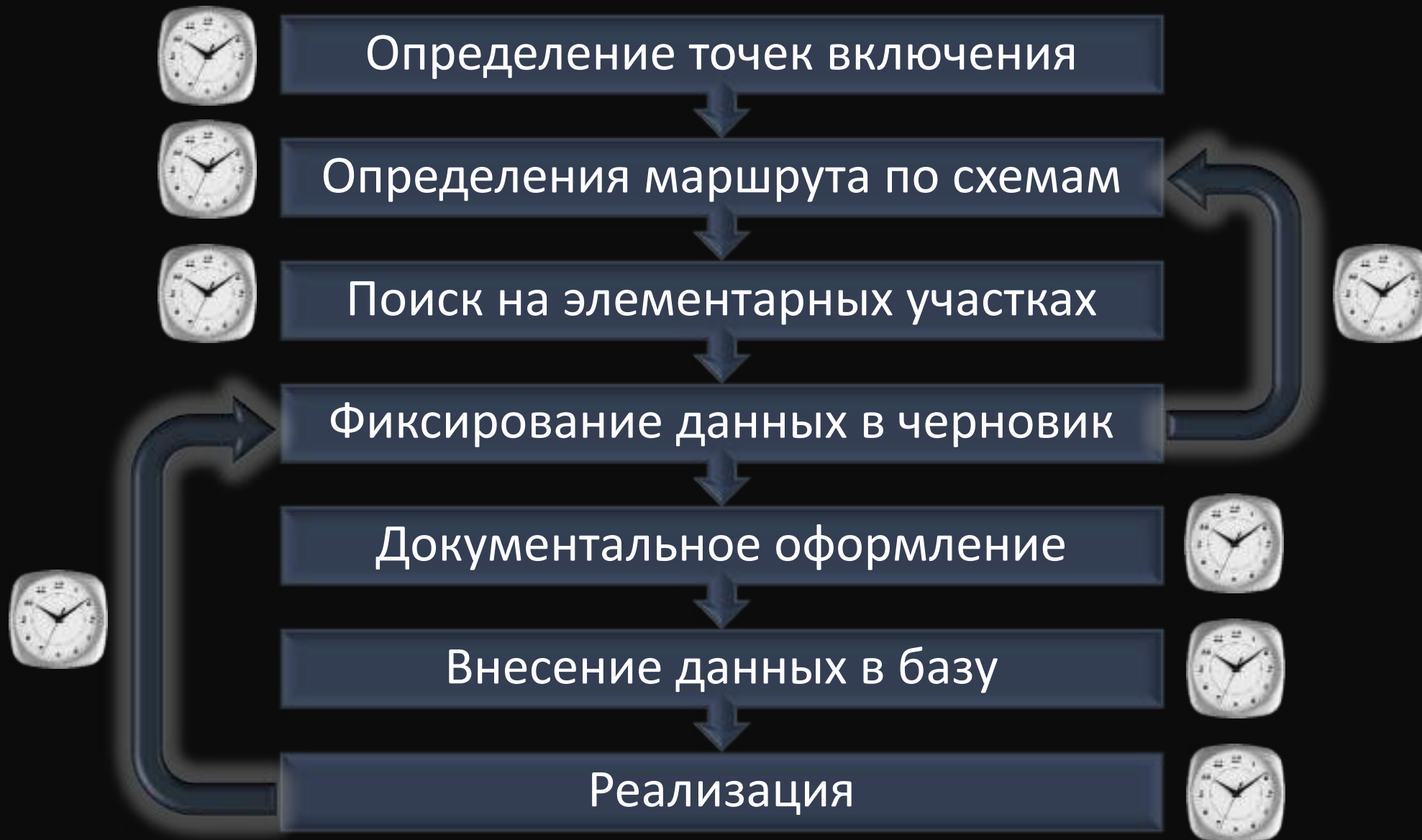
Научно-техническая конференция №8 / 7 февраля 2020

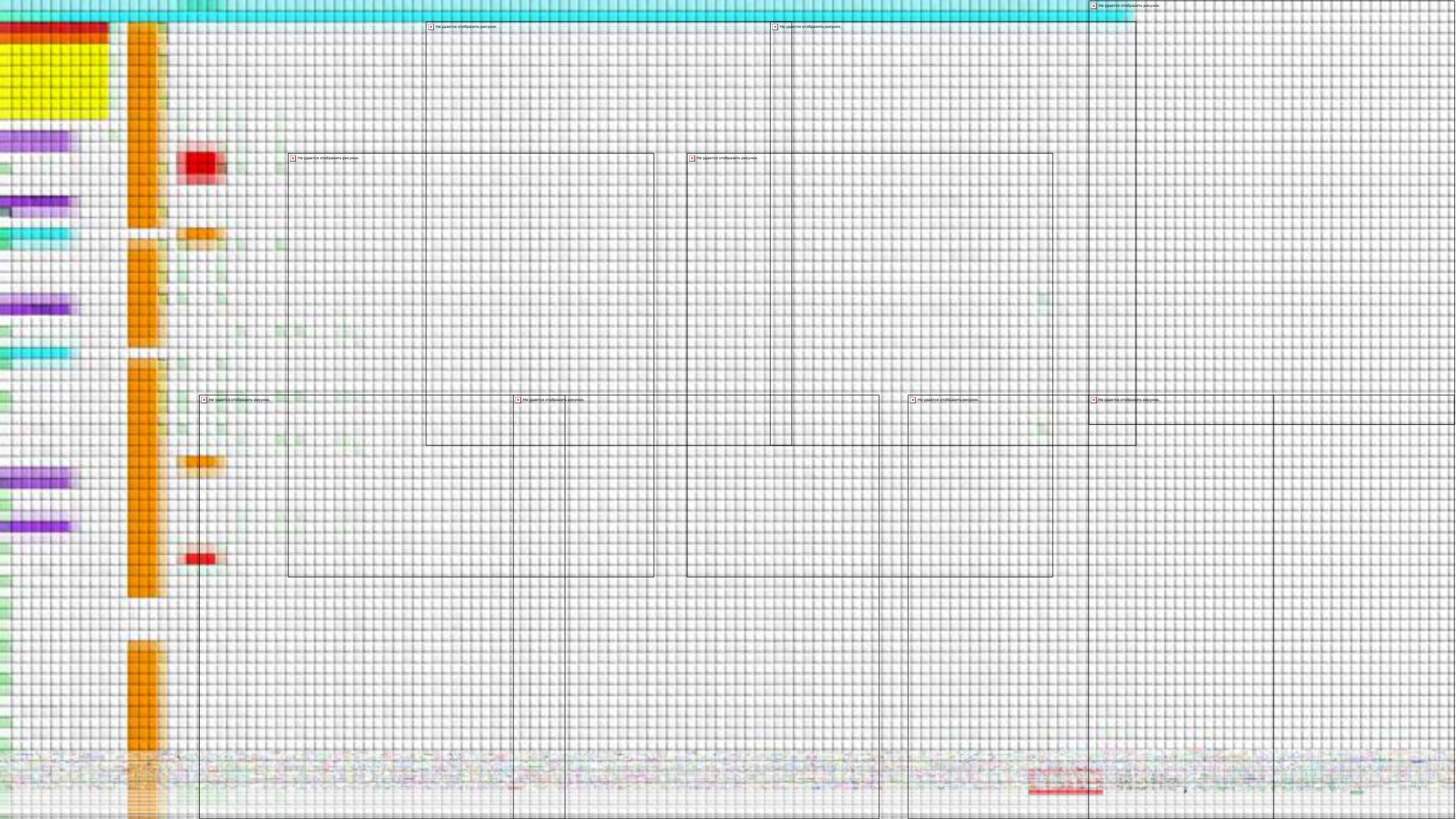


БАНАЛЬНАЯ ЗАДАЧА?









Не удалось отобразить рисунок.

Не удалось отобразить рисунок.

Не удалось отобразить рисунок.

Не удалось отобразить рисунок.

Не удалось отобразить рисунок.

Не удалось отобразить рисунок.

Не удалось отобразить рисунок.

Не удалось отобразить рисунок.

Не удалось отобразить рисунок.

КРАСИВО :)

**МАССИВ
КОРРЕКТНЫХ
СТАРЫХ
ДАННЫХ**

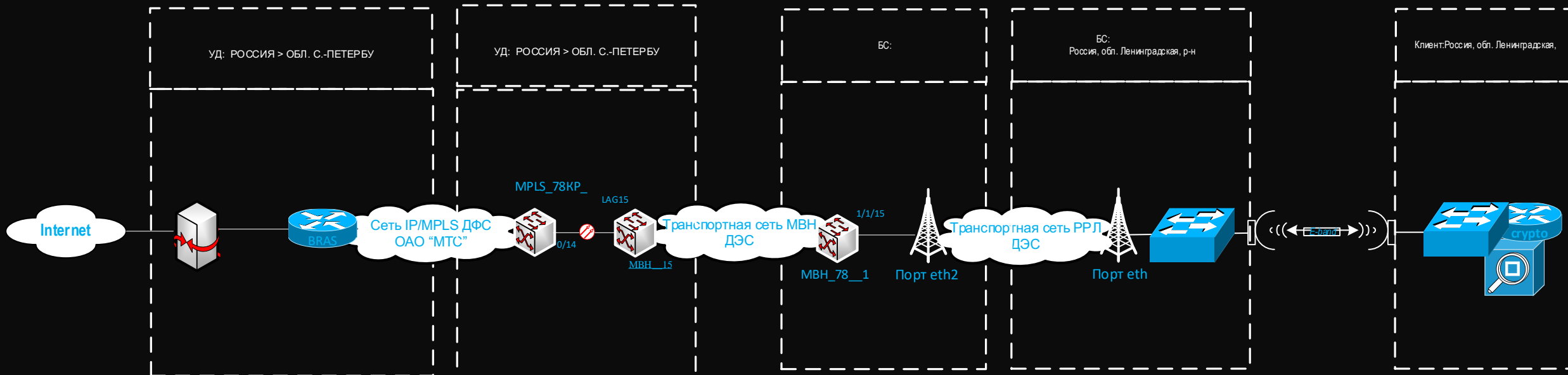
**АВТОМАТИЧЕСКАЯ
КОНВЕРТАЦИЯ**

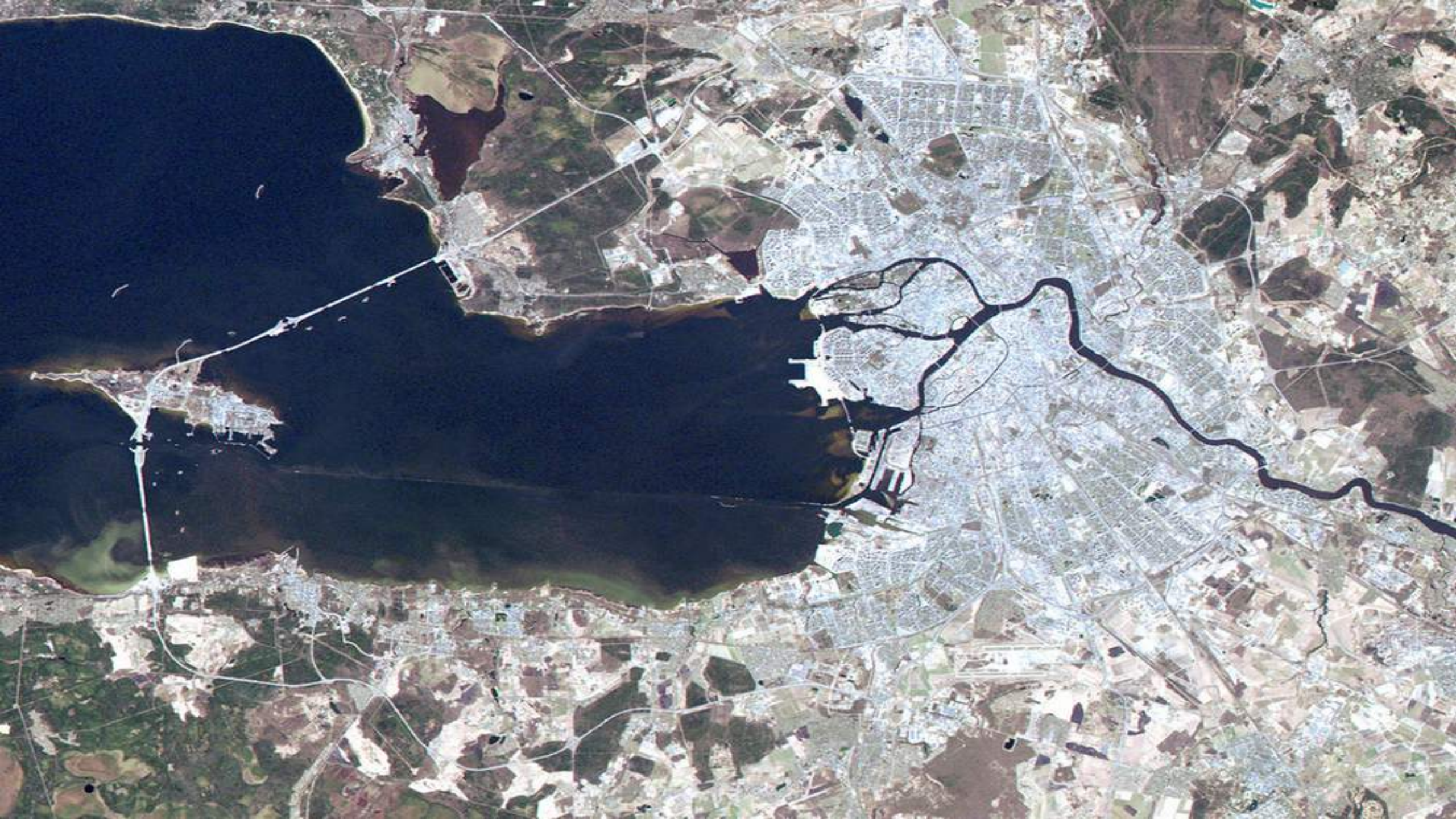
**МАССИВ
ПОТЕРЯННЫХ
И ОШИБОЧНЫХ
ДАННЫХ**

**СЦЕНАРИЙ
ВЫЯВЛЕНИЯ
И ИСПРАВЛЕНИЯ**

**МАССИВ
ПОЯВЛЯЮЩИХСЯ
ДАННЫХ**

**ОПЕРАТИВНОЕ
ОБУЧЕНИЕ
И ВНЕДРЕНИЕ**



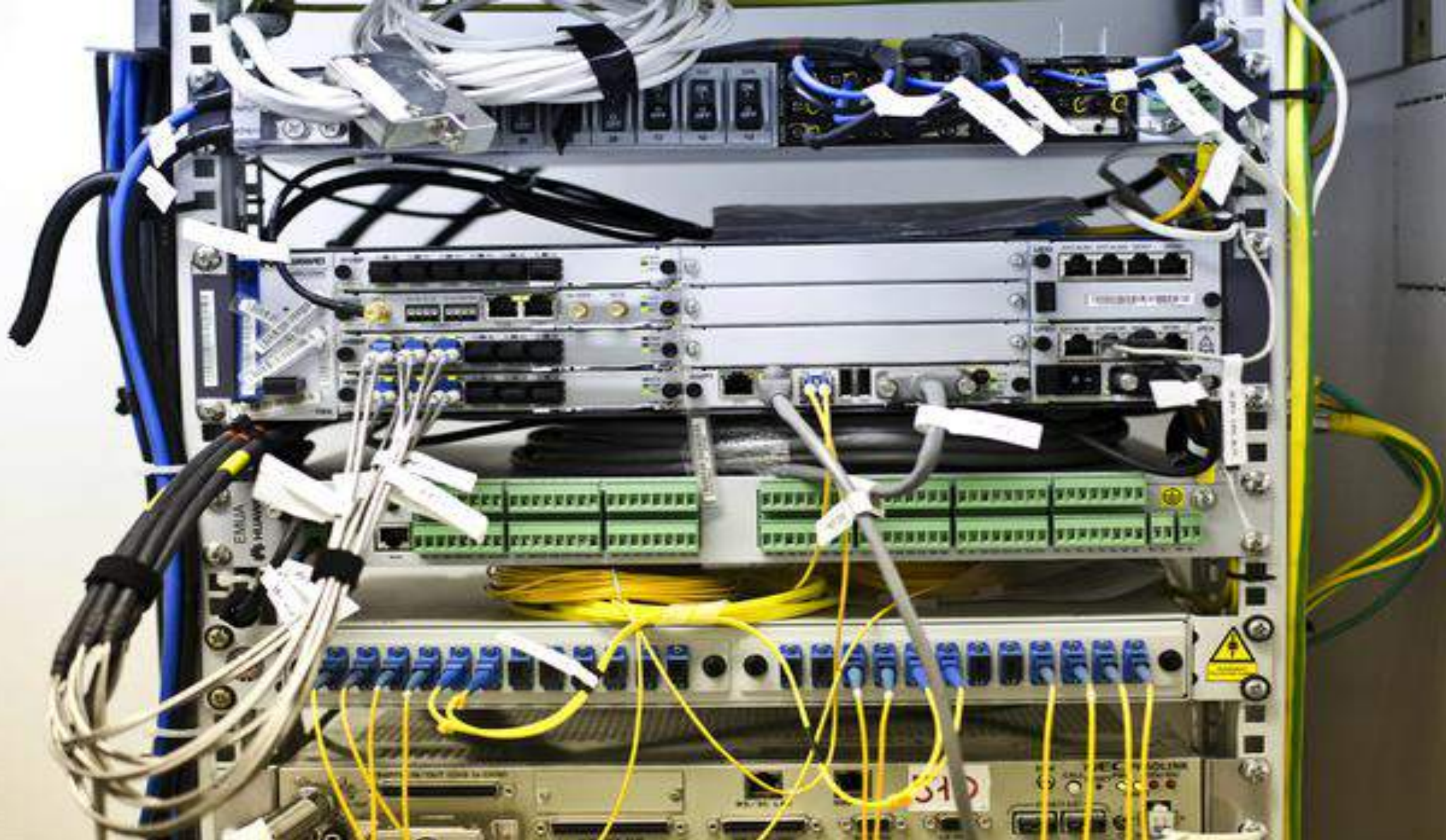


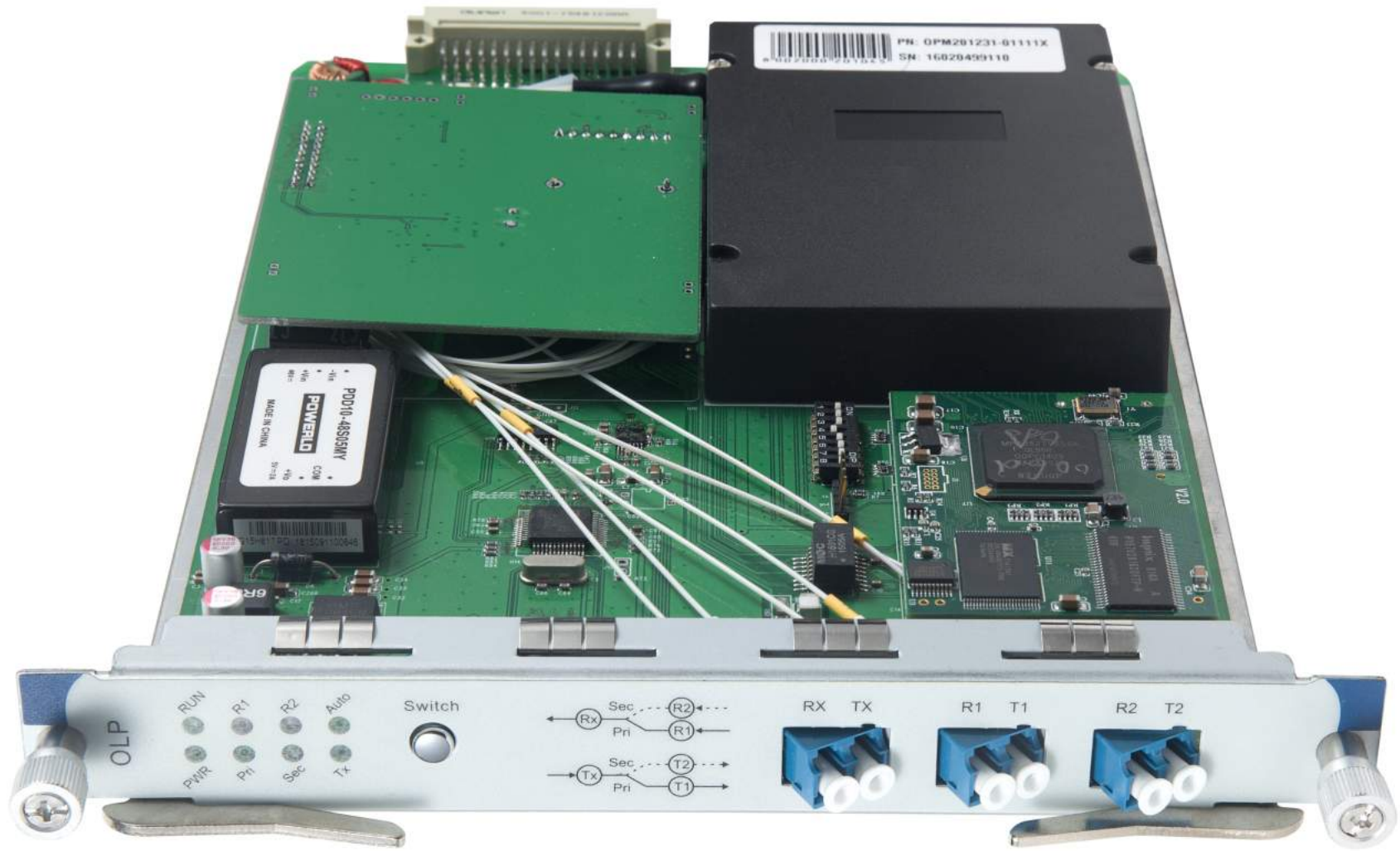




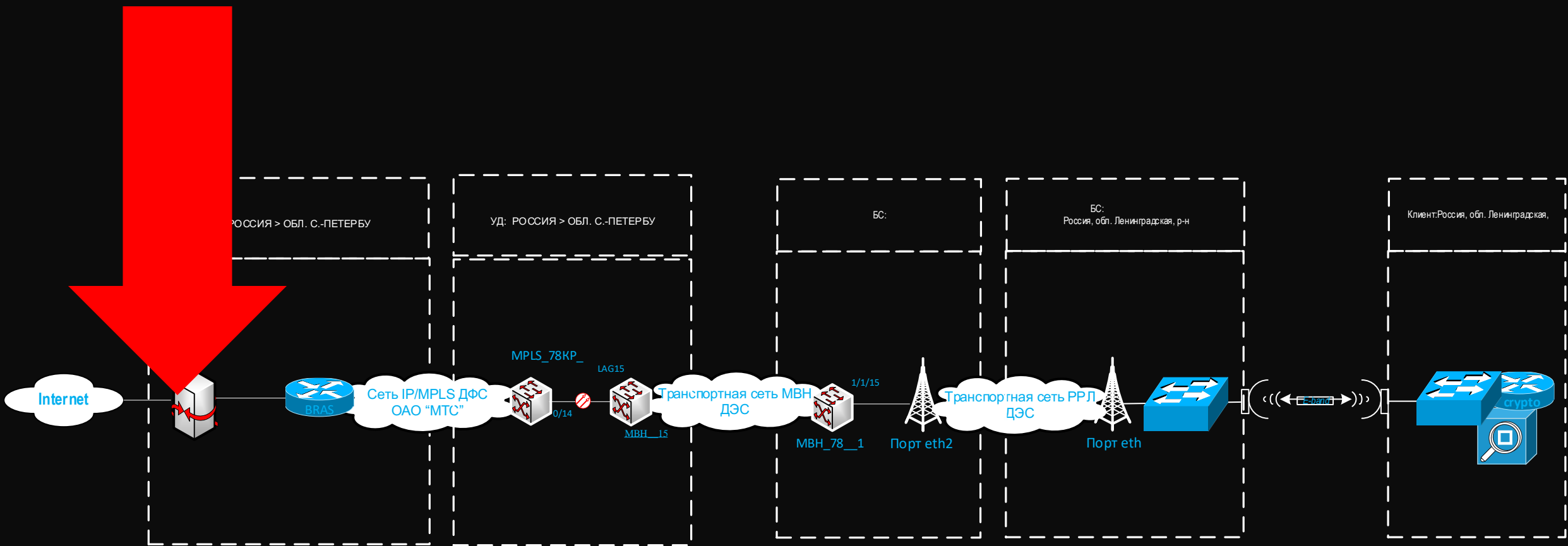
















ЭКСПЛУАТАЦИЯ

ПРОГРАММИСТЫ



ЭКСПЛУАТАЦИЯ



ПРОГРАММИСТЫ

1

СБОР ИНФОРМАЦИИ

АНАЛОГИ, ЖЕЛАНИЯ, ПРОБЛЕМЫ,

РЕШЕНИЯ, «ГРАБЛИ»

2

ОБЩЕЕ СОВЕЩАНИЕ

ЕДИНОЕ ВИДЕНИЕ

УТВЕРЖДЕНИЕ ТЕХНИЧЕСКОГО ЗАДАНИЯ

3

ЛЕКЦИЯ

ДЛЯ ПРОГРАММИСТОВ

ПО ВАШЕЙ РАБОТЕ

4

ЭНТУЗИАСТ

А НЕ НАЗНАЧЕННЫЙ

ОТВЕТСТВЕННЫЙ



**ТОЛЬКО
ЭТОГО
МАЛО!**





[три закона новой базы]

[человек указывает
только принципиальные
данные – остальное
«под ключ»
берет на себя автоматика]

[непринципиальные ресурсы
занимаются автоматически]

[максимально возможные:
интеграция с существующими
системами управления
и импорт из уже
созданных баз]

Обычная база данных

Данные заносит пользователь

Нет защиты «от дурака»

Ручной поиск маршрутов включения по схемам, таблицам и т.п. на основе опыта пользователя

Библиотека элементов стандартна

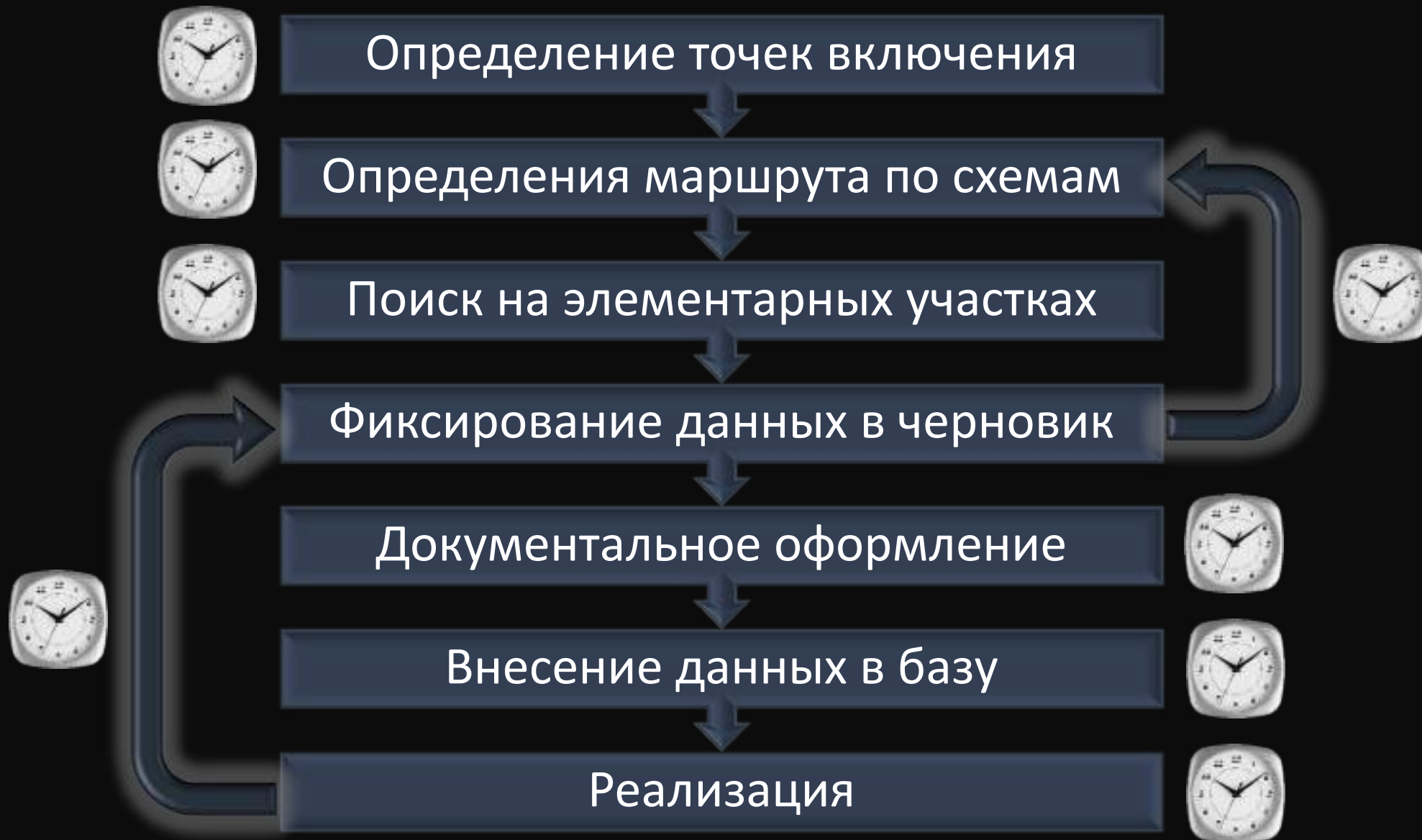
RPLS TE

Данные генерирует база

Защита «от дурака» -
основополагающий принцип

Автоматический поиск маршрутов на основе
настроек и информации базы

Библиотека элементов создается
пользователем



Ввод конечных точек слева и справа



Кнопка «Проложить»





**— А канал по сети
мы поведем так...**

ONEPLAN RPLS-DB TE (RP) [Ver. 2015.2.18.1]

Проект Инструменты Сервис

Что общего Выборка и печать Отчет по БС

Площадки
Сетевые элементы
Элементы типа "Облако"
Проклячения

BSC - 23 / 32 RBL2 - BTS - 2484 / A

Параметры | Дополнительные параметры | Дополнительная информация | Прикрепленные файлы

- Наименование потока: BSC - 23 / 32 RBL2 - BTS - 2484 / A
- Тип потока: BSC - BTS
- BC: 8373
- Присоединит: Низк
- Сервис: Про
- Описание: 11.12 ... план петля

- От сетевого элемента: BSC - ...
- Площадка: 78.00
- Финанс: Санк
- Адрес: прог ... 66

- До сетевого элемента: BTS - ...
- Площадка: 78.24
- Финанс: Санк
- Адрес: прог ... д, 26, корп. 1 (Краснодарский рн)

Редактировать Дублировать Отображать Конфигурация Ресурс Площадки

| | | | | | |
|----------|-----------|---------------|--------------|--------------|------------|
| BSC - 23 | SDH | 78-0106 | PPD-2484-000 | PPD-2484-000 | BTS - 2484 |
| 32 RBL2 | | 4 / 9 / ppi 9 | ch 3 | ch 1 | A |
| BSC | DC - 8373 | MUX - 1640FOX | PPD | PPD | GSM-000 |

Проект: Справочник

Без ограничений

НАМ ЕСТЬ ЧЕМ ГОРДИТЬСЯ

RPLS TE – номинант федеральной программы признания «Мы это сделали!»

Положительное заключение экспертов МТС

Успешно используется в ЕЦУС


Нет аналогов в России и Европе (по заключению Microsoft)

В ходе создания базы разработан алгоритм оценки, ставший основой научной работы



**ТОЛЬКО
ЭТОГО
МАЛО!**





**КАК
НУЖНО**



**КАК
ЕСТЬ**



КАК
КАК
НУЖНО
ЕСТЬ

**МАССИВ
СОВПАДАЮЩИХ
ДАННЫХ**

**МАССИВ
ПОТЕРЯННЫХ
ДАННЫХ**

**МАССИВ
НЕСОВПАДАЮЩИХ
ДАННЫХ**

**СЦЕНАРИЙ
ВЫЯВЛЕНИЯ
И ИСПРАВЛЕНИЯ**

**СЦЕНАРИЙ
ВЫРАВНИВАНИЯ**



Hello, Conference!_



23vek.ru



136662



10000901671881

6



23vek.ru



niktl



niktl

ДО СВЯЗИ!



Научно-техническая конференция №8 / 7 февраля 2020