



**OSEDUCONF-2025**

# АДАПТАЦИЯ ПОЛЬЗОВАТЕЛЕЙ К РЕАЛЬНОСТИ РОССИЙСКОГО ПО



# Мнения про российское ПО

*«Российская ИТ-сфера зачастую построена на страданиях — страдает либо вендор, либо пользователь, либо государство. Давайте прекратим страдать и начнем работать по базовым принципам Ух. Если мы сможем совместить функционал и эти принципы, мы действительно оставим Windows и другие системы в прошлом.»*

Источник: IT-Expert, 2025 №2, с. 4 – 7.

*«Поддельные ёлочные игрушки — они как настоящие, только радости нет...»  
«А можно я буду последним, кого коснется импортозамещение?»*

Источник: пользователи в ВУЗе.

**Путь уменьшения страданий — взаимная адаптация российского ПО (конкретно ОС на основе GNU/Linux) и пользователей.**



# Что влияет на популярность продукта?

Свобода выбора для пользователя

Быстрая интеграция ПО в дистрибутив

Фокус на технологиях

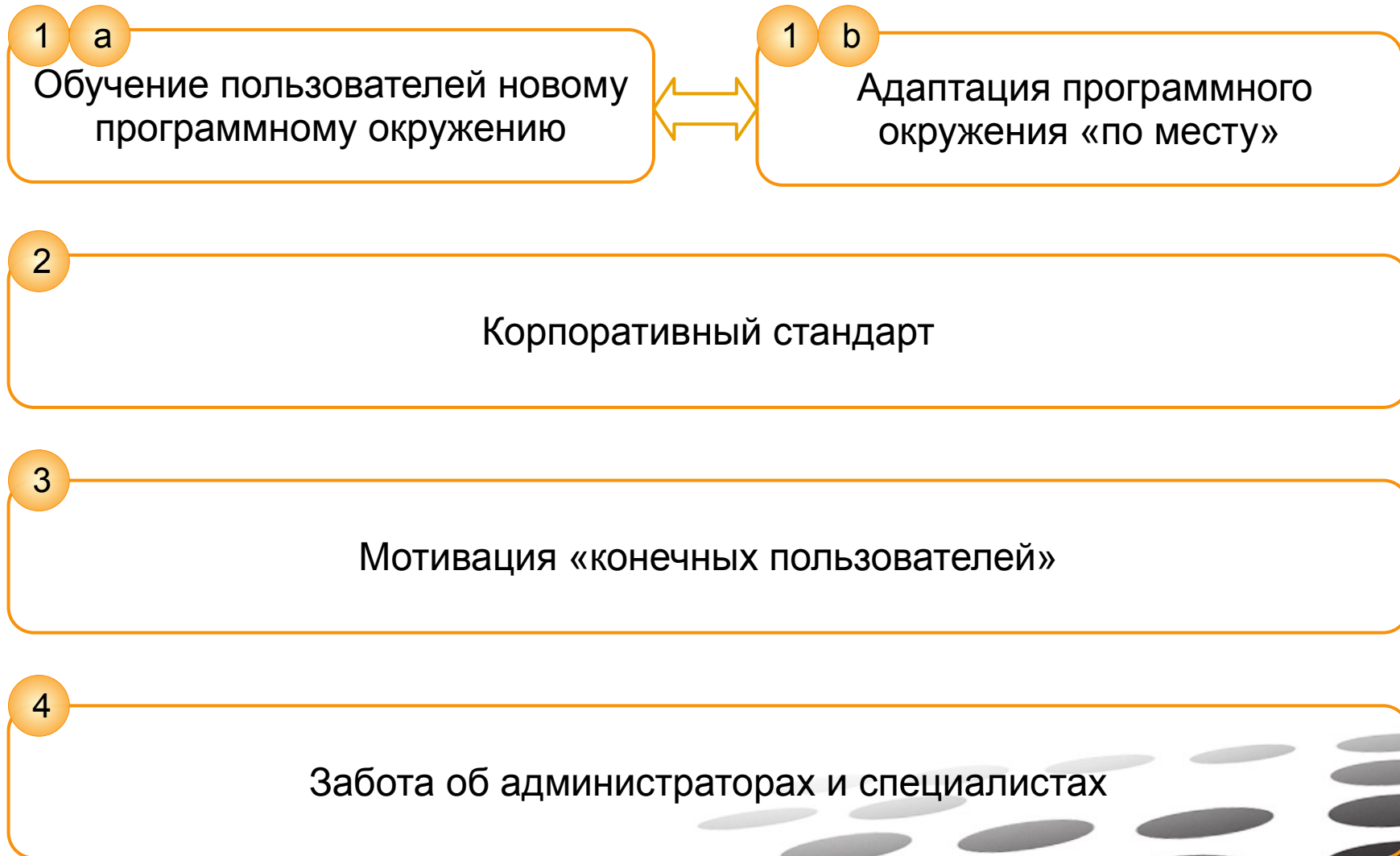
Концентрация усилий разработчиков

Единый стиль интерфейса DE и приложений на основе Ux

ИЛИ



# Шаги адаптации



# Забота об администраторах и специалистах

Центр управления системой

Модуль | Режим эксперта | Выход | Справка

## Система

Информация об установленной системе и её настройка

- Дата и время
- Системные журналы
- Системные службы
- Системные ограничения
- Настройки безопасности
- Информация о дистрибутиве
- Блокировка терминала
- Обновление ядра
- Лицензионный договор
- Настройка zram-swap
- Настройка ограничений
- Управление ключами SSL
- Настройка нескольких рабочих мест
- Загрузчик Grub
- Сетевые каталоги

## Пользователи

Управление пользователями системы

- Использование диска
- Администратор системы
- Аутентификация
- Локальные группы
- Локальные учётные записи

## Сеть

Настройка подключения к сети

- Ethernet-интерфейсы
- PPTP-соединения
- PPPoE-соединения
- Прокси-сервер
- OpenVPN-соединения
- Маршрутизация

## Графический интерфейс

Настройка устройств ввода-вывода

- Клавиатура

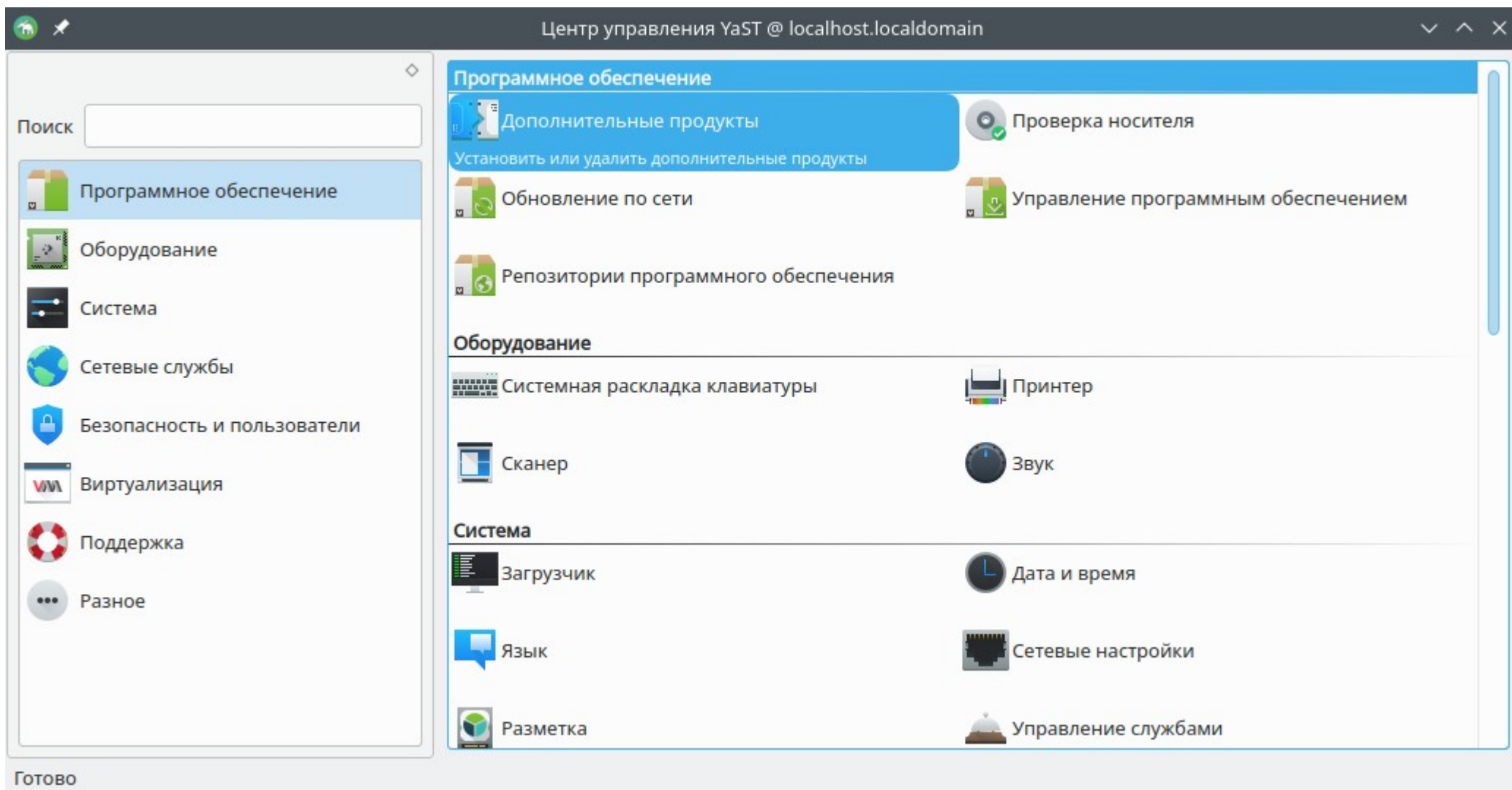
## Брандмауэр

Брандмауэр

- Внешние сети
- Перенаправление портов
- Список блокируемых хостов



# Забота об администраторах и специалистах



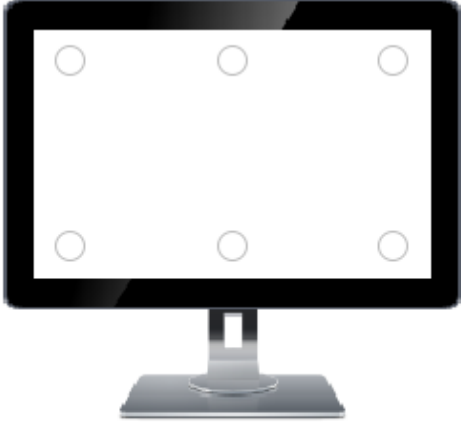
# Забота об администраторах и специалистах

Уведомления — Параметры системы

Уведомления

Всплывающие уведомления | Общие | Настройка приложений

Расположение уведомлений:



В зависимости от положения панели задач

Порядок появления уведомлений:

вверху новые


внизу новые

Показывать критические всплывающие уведомления в ре...

Отображать уведомления на экране блокировки


Показывать уведомления при разблокировке

Скрывать уведомления через:



Не скрывать никогда

Количество одновременно отображаемых уведомлений: По



По высоте главного экрана

Раскрывать всплывающие уведомления под курсором мы...

Раскрывать только тогда, когда не помещается текст

Справка | Сбросить | Применить

# Частное мнение по доработкам

*По опыту эксплуатации «Альт Образование»*

Для интерфейса пользователя:

1. Заменить Chromium как единственный «по умолчанию» на Яндекс.Браузер
2. Добавить «кнопку выхода» на панель задач
3. Отключить «по умолчанию» графические эффекты в DE
4. Убрать Dia из списка программ
5. Сделать оригинальную («фирменную») тему менеджера сеансов
6. Обеспечить единый стиль именованя приложений в меню программ (сейчас имеем «Firefox (Веб-браузер)» и «Mozilla Thunderbird (Клиент электронной почты)» в одном списке)
7. Обеспечить единую технологию работы в диалоговых окнах приложений (по количеству «щелчков»)
8. Обеспечить единый стиль оформления всех приложений (это трудно...)
9. Обеспечить выполнение принципа «одна задача — одно приложение» в базовой установке.





# Частное мнение по доработкам

*По опыту эксплуатации «Альт Образование»*

Для интерфейса администратора:

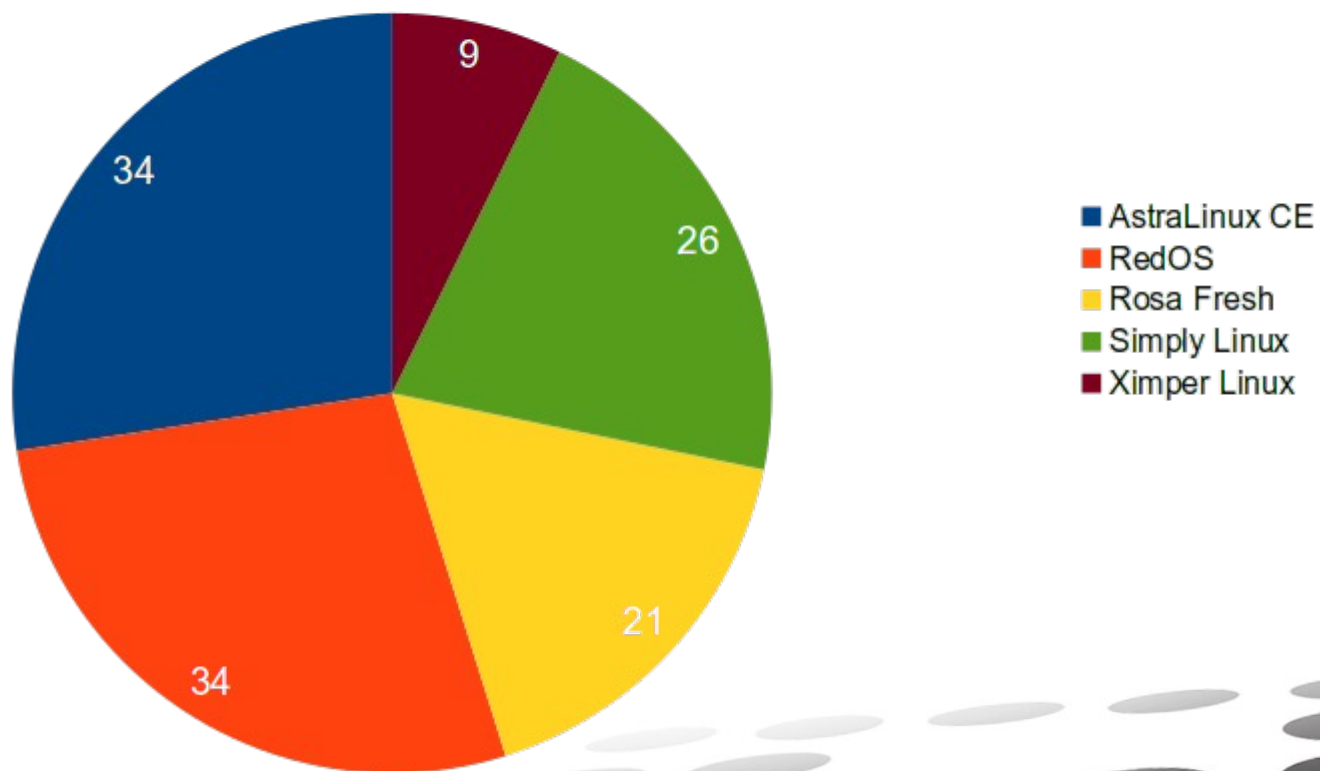
1. Обеспечить единый интерфейс для разных режимов управления системой (настройки для сеанса пользователя, настройки для сервисов etc...)
2. Добавлять модули управления настройками сервисов автоматически вместе с установкой этих сервисов
3. Интегрировать данные мониторинга системы и сервисов в интерфейс управления
4. Обеспечить одинаковый набор функций в «desktopном» и web- вариантах интерфейса администратора.



# Встречают по одежке...

## RusLinuxInstallFest-2024

Исходный выбор дистрибутивов (45 команд)



# ВЫВОДЫ

1. Технологии важны при эксплуатации, а до начала эксплуатации решение принимается по другим критериям
2. «Удобство пользователя» (Ux) — это логичность и эстетика интерфейса
3. Чем логичнее интерфейс, тем проще к нему адаптироваться
4. Если интерфейс визуально привлекателен, отторжения не происходит.



# СПАСИБО ЗА ВНИМАНИЕ!



Иван Хахаев  
[iakhakhaev@etu.ru](mailto:iakhakhaev@etu.ru)

