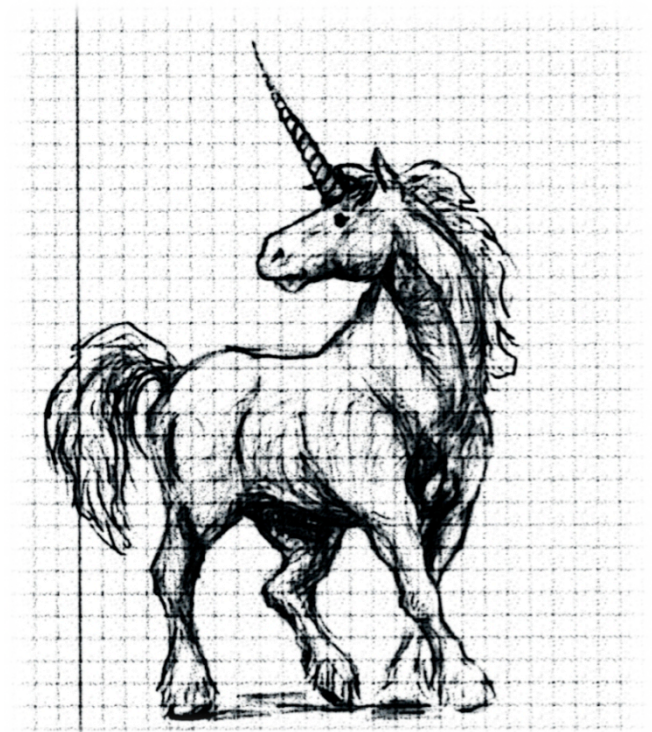




КАК ДЕЛАЕТСЯ «ЕДИННЫЙ КЛИЕНТ»

ЧТО ТАКОЕ ЕДИНЫЙ КЛИЕНТ

- Тяжелый энтерпрайз
- Продукт с кастомизациями
- 2,5 г
- 5 клиентов
- 2DEV+3.5QA+0.5PM
- SAS, Informatica, Oracle, IBM

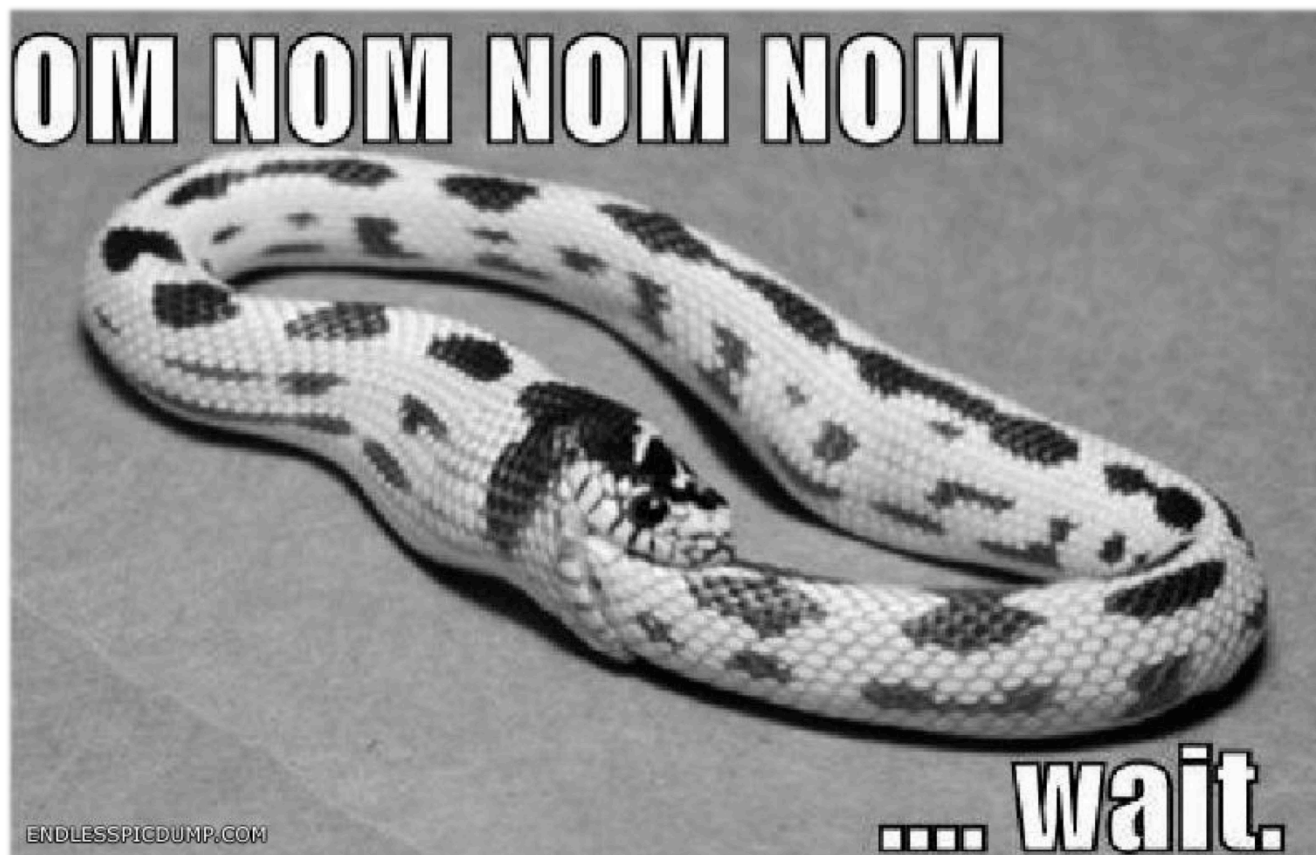


ЧЕЛЕНДЖИ



- Команда =
продукт +
поддержка +
внедрения
- Среда =
DEV+
TEST+
PREPROD+
PROD

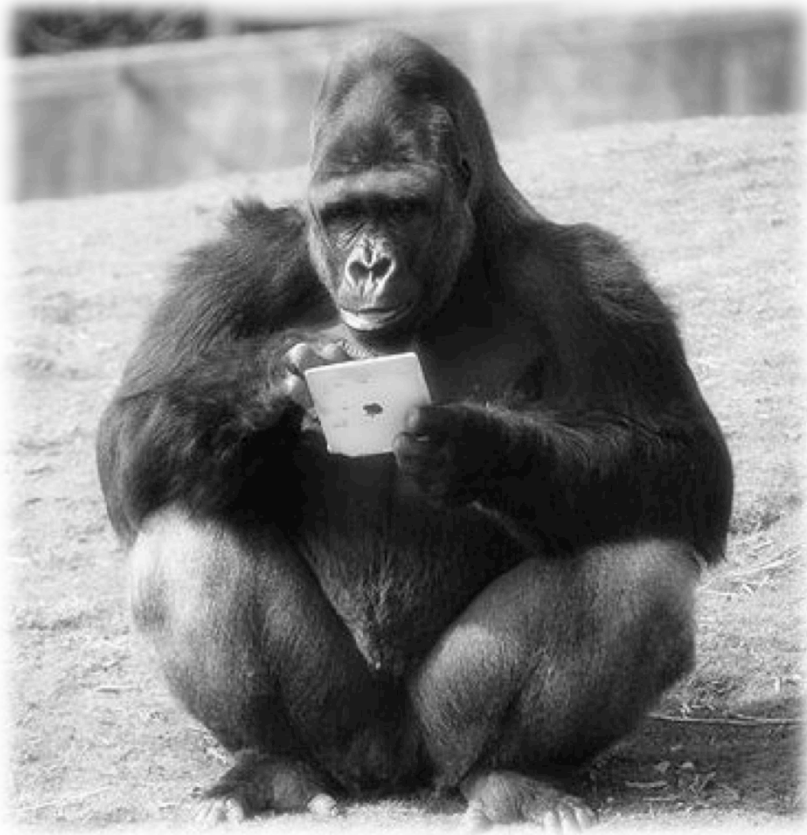
ДЛИННЫЕ ПОЛЗУЧИЕ ИТЕРАЦИИ



ПРОБЛЕМЫ

- Разные версии везде
- Обновление = новый проект
- Сложно делать релизы
- Дорогие CR
- Низкая рентабельность

ЧТО СЕЙЧАС



- Итерация = 3+1
- Поставки всем!
- Ретроспективы
- Автотесты
- Инкрементальная регрессия
- Guerilla testing

ЧТО ДАЛЬШЕ



- **Автообновления**
- **День перевернутых приоритетов**
- **Еще больше автотестов**
- **Еще больше TDD**
- **Новые фичи 😊**

СПАСИБО!