

**Новое не значит лучшее.  
Преждевременное  
внедрение технологий**



**Евгений Потапов / ITSumma**



# О компании

200+ компаний на поддержке

60 сотрудников, 3 офиса

6000+ серверов на поддержке  
SLA 15 минут



re:Store



KUPIVIP.RU  
НИКОВЫЕ БРЕНДЫ БЕЗ ПЕРЕПЛАТ

ПостНаука



VC.RU

Tilda Publishing

Мой круг

invisible



Timberland

1917



iPort®

vseMAVKI.RU



585



PICH SHOP

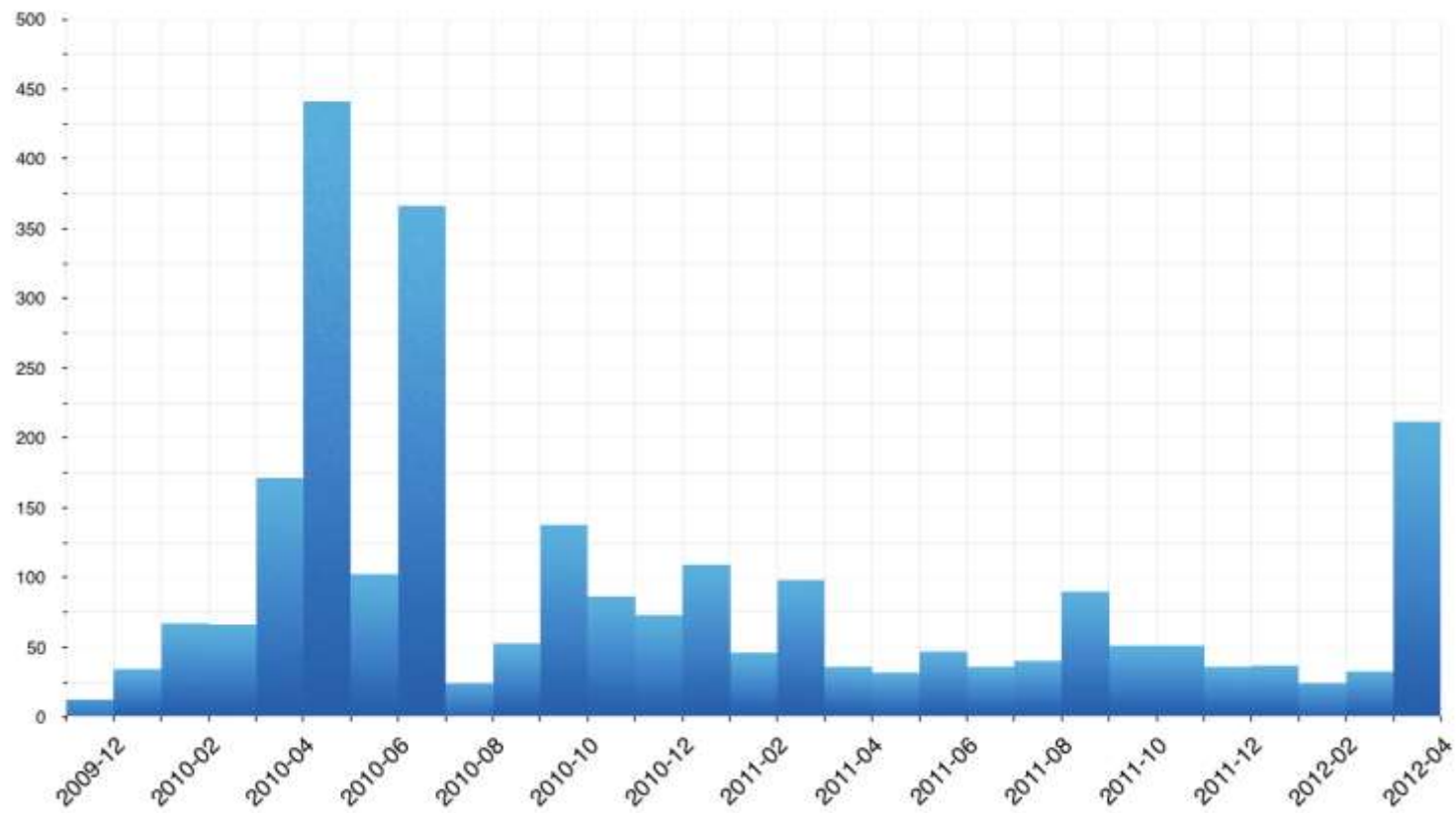


Lingualeo

НОВАЯ  
ТАБЛЕТКА

АВТОМОБИЛЬ ГОДА

Количество оповещений в месяц



Количество оповещений в месяц



Количество оповещений в месяц



## Количество оповещений в месяц



Количество оповещений в месяц

Офисы в других часовых поясах

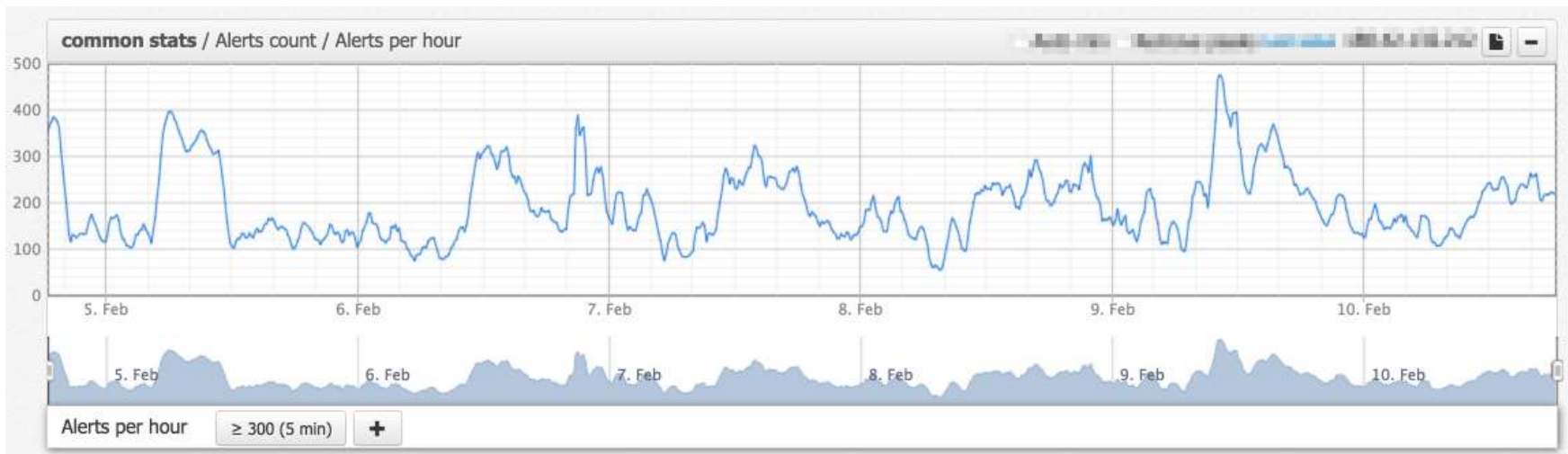


Количество оповещений в месяц

Офисы в других часовых поясах







# Главные причины аварий

- Аварии, связанные с новыми версиями приложения

**«Мы переписали все с PHP на Go и  
только что выложили код, должно  
стать побыстрее»**

# Главные причины аварий

- Аварии, связанные с новыми версиями приложения
- Проблемы, связанные с ростом нагрузки и масштабированием

«Мы только что запустили рассылку  
на **300 тысяч человек**,  
пожалуйста подтуньте систему?»»

# Главные причины аварий

- Аварии, связанные с новыми версиями приложения
- Проблемы, связанные с ростом нагрузки и масштабированием
- **Аварии, связанные с ошибками планирования архитектуры**

# Аварии, связанные с ошибками планирования архитектуры



# Аварии, связанные с ошибками планирования архитектуры

- Новые решения создают дополнительную сложность



# Аварии, связанные с ошибками планирования архитектуры

- Новые решения создают дополнительную сложность
- Сложность уменьшает надежность эксплуатации

# Аварии, связанные с ошибками планирования архитектуры

- Новые решения создают дополнительную сложность
- Сложность уменьшает надежность эксплуатации
- Закон Луссера

# Закон Луссера



*надёжность ракеты равна произведению надёжности  
всех компонентов,  
а не надёжности самого ненадёжного элемента*

# Причины создания сложности

- Решение данной проблемы уникальное

# Причины создания сложности

- Решение данной проблемы уникальное
- О существующем решении не известно

# Причины создания сложности

- Решение данной проблемы уникальное
- О существующем решении не известно
- Решение известно, **но оно не интересное**

# Неинтересное

- Застоявшийся проект

# Неинтересное

- Застоявшийся проект
- Любовь к проектированию архитектуры



# Неинтересное

- Застоявшийся проект
- Любовь к проектированию архитектуры
- Безоговорочная вера в автоматизацию

# Застоявшийся проект

- Задачи связаны только с маркетинговыми экспериментами

# Застоявшийся проект

- Задачи связаны только с маркетинговыми экспериментами
- Архитектура не меняется

# Застоявшийся проект

- Задачи связаны только с маркетинговыми экспериментами
- Архитектура не меняется
- Коллеги не меняются

# Любовь к проектированию архитектуры

- «Мы хотим **как-то** использовать кубернетис в своем проекте»

# Любовь к проектированию архитектуры

- «Мы хотим **как-то** использовать кubernetes в своем проекте»
- «Обновление конфигурации только через chef»

# Любовь к проектированию архитектуры

- «Мы хотим **как-то** использовать кубернетис в своем проекте»
- «Обновление конфигурации только через chef»
- «Давайте сделаем **кластер**»

# Безоговорочная вера в автоматизацию

- «Наш кластер будет отказоустойчивым»



# Безоговорочная вера в автоматизацию

- «Наш кластер будет отказоустойчивым»
- «Оно само перебалансируется в случае аварии»

# Безоговорочная вера в автоматизацию

- «Наш кластер будет отказоустойчивым»
- «Оно само перебалансируется в случае аварии»
- «Наш стек технологий полностью исключает такую ситуацию»

# Как с ЭТИМ ЖИТЬ?

- Работает – не трогай!

# Как с ЭТИМ ЖИТЬ?

- Работает – не трогай!
- Одно изменение за раз

# Как с ЭТИМ ЖИТЬ?

- Работает – не трогай!
- Одно изменение за раз
- Свяжитесь с теми, кто уже внедрял такую технологию

# Евгений Потапов

 [facebook.com/eapotaпов](https://facebook.com/eapotaпов)

 [eapotaпов@itsumma.ru](mailto:eapotaпов@itsumma.ru)

 [itsumma.ru](http://itsumma.ru)

